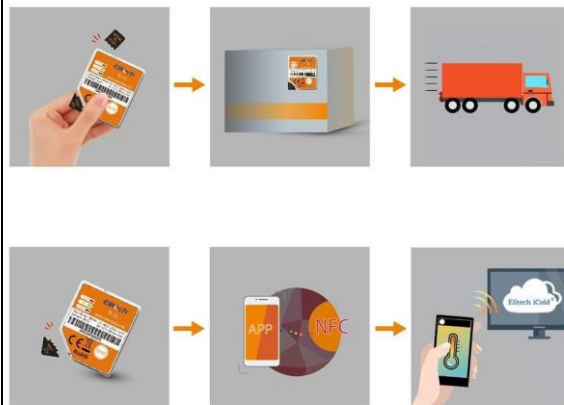


## INDICADOR Ti-1S



**Ti-1S** es un indicador de temperatura de un solo uso con comunicación NFC. Delgado y pequeño, simple, fiable. Registra los datos durante el monitoreo y genera un informe en la App gratuita que podrá ver a través de teléfonos móviles (Android) que dispongan de función NFC. Fácil de iniciar y detener rompiendo la pegatina de la parte superior / inferior. Dispone de una batería con 2 años de autonomía, que garantiza el monitoreo durante todo el proceso.

### ESPECIFICACIONES Ti-1S (un solo uso)

**Sensor:** NTC integrado

**LED's:** Rojo=por encima / Verde=Ok / Azul=por debajo

**Rango:** -30°C a 60°C

**Precisión:**  $\pm 0.5^{\circ}\text{C}$  (-20°C a 40°C);  $\pm 1^{\circ}\text{C}$  (resto rango)

**Intervalo registros:** 1 min a 24h / **Retraso de inicio:** 1 min a 24h ajustable

**Modo inicio:** Romper la etiqueta de la parte superior

**Modo stop:** Romper la etiqueta de la parte inferior

**Alarma:** 1 alta y 1 baja

**Interface:** NFC (solo Android)

**Software:** App Elitech iCold gratuita

**Alimentación:** Batería Litio 3.0V CR1620. Autonomía 2 años (25°C e intervalos 1 m. sin LED activo)

**Indice Protección:** IP54

**Dimensiones/Peso:** 34 x 48 x 4,5 mm / 10g

**Unidad de Venta:** caja 10 unidades

#### CONFIGURACIÓN DE FÁBRICA POR DEFECTO

<b>Demora inicio (delay):</b>	30 min.	<b>Límite superior:</b>	8°C
<b>Intervalo de Registro:</b>	1 min.	<b>Límite inferior:</b>	2°C
<b>Unidad:</b>	°C	<b>Tipo de alarma:</b>	individual
<b>Indicador LED:</b>	Deshabilitado	<b>Demora de Alarma:</b>	sin demora