

BÁSCULAS ATEX

**ZONA
2-22**



ZONA 2

- » Imprentas
- » Plantas de pintado aerográfico
- » Gasolineras (áreas accesibles a los clientes)
- » Plantas de textil y teñido
- » Industria química
- » Plantas de procesado de residuos
- » Industria petroquímica
- » Industria farmacéutica
- » Fábricas de plásticos
- » Fábricas de muebles

ZONA 22

- » Molinos de cereales
- » Plantas de tratamiento de superficies
- » Industria textil
- » Industria química
- » Plantas de procesado de residuos
- » Industria farmacéutica
- » Maquinaria de carpintería
- » Almacenes de cereales, legumbres y café

INDICADOR DE PESO PARA ZONAS ATEX DE CLASIFICACIÓN 2 & 22 COMPRENDIDO EN EL GRUPO II, CATEGORÍA 3.

- » Zona 2: lugares con presencia poco probable y por cortos periodos de tiempo de gases o vapores inflamables.
- » Zona 22: lugares con presencia poco probable y por cortos periodos de polvo combustible.

MÉTODOS DE PROTECCIÓN DE ACUERDO CON:

- » ATEX II 3G Ex nR IIC T6 Gc X (para gases)
- » ATEX II 3D tc IIIC T85°C Dc IP68 (para polvo)

BMX

BÁSCULA MONOCÉLULA DOBLE MARCO TUBULAR

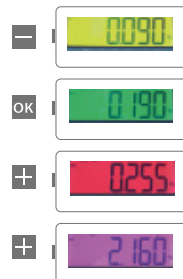
Conjunto con plataformas de doble marco tubular y célula en acero inoxidable en su versión ATEX.

Chapa ligera de fácil extracción y estructura abierta, diseñada para permitir su fácil traslado y su limpieza.

Báscula monocélula de múltiples dimensiones con columna totalmente inox e indicador GI400i EX para zona **ATEX 2/22**.



FUNCIÓN DE LÍMITES (CHECKWEIGHER)



Con valor de alarma visual.

*Columna no incluida



FUNCIONES INDICADOR

- » REPETIDOR
- » CUENTA PIEZAS
- » TOTALIZACIÓN
- » CHECKWEIGHER
- » NEGATIVE CHECKWEIGHER
- » LÍMITES
- » DOSIFICACIÓN
- » Más de 30 protocolos.
- » Sistema de 2 passwords para bloqueo de funciones.
- » 8 formatos de ticket predefinidos y personalizable (software vinculado).
- » Menú configurable impresión: número de copias, cutter on/off, line feed.
- » Sistema watchdog de reinicio automático en caso de bloqueo del indicador.

IMPRESIÓN

- » Programación de 3 cabeceras (de PC), código y total.

IDIOMAS

- » Español, Francés, Inglés, Italiano y Portugués.

ESPECIFICACIONES METROLÓGICAS

- » Clases III y IIII
- » Número de escalones de verificación: 6000
- » Monorango, multirango o multiintervalo ($n \leq 3000$, por rango parcial de pesaje)

SOFTWARE SERIE GISCALE*

- » Para la monitorización de las pesadas, la gestión y control del acceso a la superficie de pesaje.



*consultar para más información

BMX

PARA ZONA 2/22

CARACTERÍSTICAS INDICADOR

- » Funcionamiento en la zona 2/22 a través de fuente de alimentación
- » Temperatura de funcionamiento: -10°C a 40°C
- » Carcasa en acero inoxidable
- » Soporte mural inclinable
- » Unidades seleccionables: kg
- » Otras características:
 - » Reloj y calendario integrado
 - » Formato de tickets con código de pesada configurable
- » Pantalla LCD:
 - » Display con 6 dígitos de 40 mm
 - » Función backlight de hasta 8 colores diferentes: on/off/auto
 - » Cambio de color con función checkweigher
- » 2 salidas RS232



Prensaestopas para zonas ATEX

CARACTERÍSTICAS CÉLULAS

- » Fabricada totalmente en acero inoxidable.
- » Barrera de protección de alta calidad con siliconas especiales.
- » Cable de 6 hilos.
- » Protección IP68 | IP69k
- » Homologación OIML 3000 divisiones OIML R60 clase C
- » Versión ATEX

CÉLULAS DE CARGA

- » **190i:** Plataformas 400 x 400 mm de 30 y 60 kg | Acero inoxidable | 3000 divisiones OIML R60 | Protección IP67.
- » **IBM 1:** Plataformas 400 x 400 mm de 150 kg | Plataformas 500 x 500 mm | Acero inoxidable | 3000 divisiones OIML R60 | Protección IP67.
- » **IBM 2:** Plataformas 600 x 600 mm | Acero inoxidable. | 3000 divisiones OIML R60. | Protección IP68.
- » **IBM 3:** Plataformas 800 x 800 mm. | Acero inoxidable. | 3000 divisiones OIML R60. | Protección IP67 - IP68.

MODELOS

Dimensiones (mm) A x B	Capacidad (kg)	Fracción (g)	
400 x 400	30	10	<p>DISPONIBLE EN 2 VERSIONES DE PLATAFORMA:</p> <p>V1 ESTRUCTURA PINTADA Y PLATO EN ACERO INOXIDABLE</p> <p>V2 COMPLETAMENTE EN ACERO INOXIDABLE AISI-304</p>
400 x 400	60	20	
400 x 400	150	50	
500 x 500	30	10	
500 x 500	60	20	
500 x 500	150	50	
600 x 600	60	20	
600 x 600	150	50	
600 x 600	300	100	
800 x 800	300	100	
800 x 800	600	200	

- » ATEX II 3G Ex nR IIC T6 Gc X (para gases)
- » ATEX II 3D tc IIIC T85°C Dc IP68 (para polvo)

Accesorios

- » Columna

BEX 

**BÁSCULA 4 CÉLULAS
EXTRAPLANA**

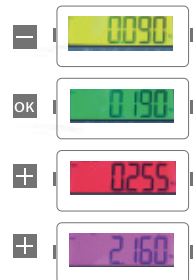
Las células de carga y la caja de conexiones se alojan en los laterales de la plataforma, de perfil angular, que a la vez actúan como elemento resistente de la plataforma.

Para asegurar la posición de la plataforma, cuatro placas base se fijan al suelo mediante los pernos de anclaje y llevan incorporadas piezas de bloqueo para los pies de las células de carga.

Báscula de 4 células de múltiples dimensiones con columna totalmente inox e indicador GI400i EX para zona ATEX 2/22.



**FUNCIÓN DE LÍMITES
(CHECKWEIGHER)**



Con valor de alarma visual.

*Columna no incluida



Prensaestopas para zonas ATEX



FUNCIONES INDICADOR

- » REPETIDOR
- » CUENTA PIEZAS
- » TOTALIZACIÓN
- » CHECKWEIGHER
- » NEGATIVE CHECKWEIGHER
- » LÍMITES
- » DOSIFICACIÓN
- » Más de 30 protocolos.
- » Sistema de 2 passwords para bloqueo de funciones.
- » 8 formatos de tiquete predefinidos y personalizable (software vinculado).
- » Menú configurable impresión: número de copias, cutter on/off, line feed.
- » Sistema watchdog de reinicio automático en caso de bloqueo del indicador.

IMPRESIÓN

- » Programación de 3 cabeceras (de PC), código y total.

IDIOMAS

- » Español, Francés, Inglés, Italiano y Portugués.

ESPECIFICACIONES METROLÓGICAS

- » Clases III y IIII
- » Número de escalones de verificación: 6000
- » Monorango, multirango o multiintervalo ($n \leq 3000$, por rango parcial de pesaje)

SOFTWARE SERIE GISCALE*

- » Para la monitorización de las pesadas, la gestión y control del acceso a la superficie de pesaje.



*consultar para más información

BEX

PARA ZONA 2/22

CARACTERÍSTICAS INDICADOR

- » Funcionamiento en la zona 2/22 a través de fuente de alimentación
- » Temperatura de funcionamiento: -10°C a 40°C
- » Carcasa en acero inoxidable
- » Soporte mural inclinable
- » Unidades seleccionables: kg
- » Otras características:
 - » Reloj y calendario integrado
 - » Formato de tiquetes con código de pesada configurable
- » Pantalla LCD:
 - » Display con 6 dígitos de 40 mm
 - » Función backlight de hasta 8 colores diferentes: on/off/auto
 - » Cambio de color con función checkweigher
- » 2 salidas RS232

CÉLULAS DE CARGA

- » **350i v ATEX:** Acero inoxidable | 3000 divisiones OIML R60
Protección IP68 | IP69k.

CAJA SUMA

- » Caja Suma de aluminio hermética certificada ATEX.

CARACTERÍSTICAS DE LA ESTRUCTURA

- » Espesor de la chapa: 5 mm
- » Altura de la superficie: 50 mm / Altura total: 115 mm



CARACTERÍSTICAS CÉLULAS

- » Fabricada totalmente en acero inoxidable.
- » Sellado hermético, completamente soldada.
- » Protección IP68 | IP69k
- » Homologación OIML 3000 divisiones OIML R60 clase C
- » Versión ATEX



Prensaestopas para zonas ATEX

MODELOS

Dimensiones (mm) A x B	Capacidad (kg)	Fracción (g)	
800 x 800	300	100	
800 x 800	600	100	
1000 x 1000	300	100	
1000 x 1000	600	200	
1250 x 1000	600	200	
1250 x 1000	1500	500	
1250 x 1000	3000	1000	
1250 x 1250	600	200	
1250 x 1250	1500	500	
1250 x 1250	3000	1000	
1500 x 1250	600	200	
1500 x 1250	1500	500	
1500 x 1250	3000	1000	
1500 x 1500	1500	500	
1500 x 1500	3000	1000	
2000 x 1500	1500	500	
2000 x 1500	3000	1000	

DISPONIBLE EN 2 VERSIONES DE PLATAFORMA:

V1. PINTADA

V2. COMPLETAMENTE EN ACERO INOXIDABLE AISI-304

ACCESORIOS: Segunda rampa

- » longitud 500 mm
- » 10% de pendiente
- » construida en acero inoxidable

Dimensiones (mm)	
800 x 800	
1000 x 1000	
1250 x 1000	
1250 x 1250	
1500 x 1250	
1500 x 1500	
2000 x 1500	

VERSION PINTADA Y EN ACERO INOXIDABLE

Nota: Segunda rampa para facilitar la entrada y salida desde los dos lados de la plataformas

Accesorios

- » Columna

- » ATEX II 3G Ex nR IIC T6 Gc X (para gases)
- » ATEX II 3D tc IIIC T85°C Dc IP68 (para polvo)

PTX

BÁSCULA 4 CÉLULAS ESTRUCTURA TUBULAR

Su estructura tubular esta concebida para cargas uniformemente repartidas en su superficie.

Plataforma disponible para instalar sobresuelo o empotrada.

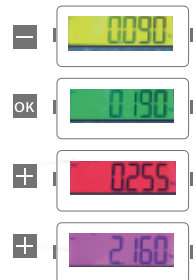
» En la versión sobresuelo dispone de rampa opcional para facilitar su carga mediante carretilla o transpaleta.

» Para la instalación empotrada se proporciona el marco perimetral o cubilaje.

Báscula 4 células de múltiples dimensiones con columna totalmente inox e indicador GI400i EX para zona ATEX 2/22.



FUNCIÓN DE LÍMITES (CHECKWEIGHER)



Con valor de alarma visual.

*Columna no incluida



FUNCIONES INDICADOR

- » REPETIDOR
- » CUENTA PIEZAS
- » TOTALIZACIÓN
- » CHECKWEIGHER
- » NEGATIVE CHECKWEIGHER
- » LIMITES
- » DOSIFICACIÓN
- » Más de 30 protocolos.
- » Sistema de 2 passwords para bloqueo de funciones.
- » 8 formatos de ticket predefinidos y personalizable (software vinculado).
- » Menú configurable impresión: número de copias, cutter on/off, line feed.
- » Sistema watchdog de reinicio automático en caso de bloqueo del indicador.



Prensaestopas para zonas ATEX

IMPRESIÓN

- » Programación de 3 cabeceras (de PC), código y total.

IDIOMAS

- » Español, Francés, Inglés, Italiano y Portugués.

ESPECIFICACIONES METROLÓGICAS

- » Clases III y IIII
- » Número de escalones de verificación: 6000
- » Monorango, multirango o multiintervalo ($n \leq 3000$, por rango parcial de pesaje)

SOFTWARE SERIE GISCALE*

- » Para la monitorización de las pesadas, la gestión y control del acceso a la superficie de pesaje.



*consultar para más información

PTX

PARA ZONA 2/22

CARACTERÍSTICAS INDICADOR

- » Funcionamiento en la zona 2/22 a través de fuente de alimentación
- » Temperatura de funcionamiento: -10°C a 40°C
- » Carcasa en acero inoxidable
- » Soporte mural inclinable
- » Unidades seleccionables: kg
- » Otras características:
 - » Reloj y calendario integrado
 - » Formato de tiquetes con código de pesada configurable
- » Pantalla LCD:
 - » Display con 6 dígitos de 40 mm
 - » Función backlight de hasta 8 colores diferentes: on/off/auto
 - » Cambio de color con función checkweigher
- » 2 salidas RS232

CARACTERÍSTICAS CÉLULAS

- » Fabricada totalmente en acero inoxidable.
- » Sellado hermético, completamente soldada.
- » Protección IP68 | IP69k
- » Homologación OIML 3000 divisiones OIML R60 clase C
- » Versión ATEX



CÉLULAS DE CARGA

- » **350i v ATEX:** Acero inoxidable | 3000 divisiones OIML R60 | Protección IP68 | IP69k.

CAJA SUMA

- » Caja Suma de aluminio hermética certificada ATEX.

CARACTERÍSTICAS DE LA ESTRUCTURA

- » Espesor de la chapa: 5 mm
- » Altura: 100mm / 120mm (110mm o 130mm con cubilaje) dependiendo de la capacidad y las dimensiones.

MODELOS

Dimensiones (mm) A x B	Capacidad (kg)	Fracción (g)
800 x 800	300	100
800 x 800	600	200
1000 x 1000	300	100
1000 x 1000	600	200
1250 x 1000	600	200
1250 x 1000	1500	500
1250 x 1000	3000	1000
1250 x 1250	600	200
1250 x 1250	1500	500
1250 x 1250	3000	1000
1500 x 1250	600	200
1500 x 1250	1500	500
1500 x 1250	3000	1000
1500 x 1500	1500	500
1500 x 1500	3000	1000
2000 x 1500	1500	500
2000 x 1500	3000	1000

DISPONIBLE EN 3 VERSIONES DE PLATAFORMA:

V1. PINTADA

V2. ESTRUCTURA PINTADA Y PLATO EN ACERO INOXIDABLE

V3. COMPLETAMENTE EN ACERO INOXIDABLE AISI-304

ACCESORIOS TRANSPORTE "U"

Accesorio en U para el transporte de la plataforma. Soldado bajo la estructura

Dimensiones (mm)	VERSIONES PINTADA Y EN ACERO INOXIDABLE
800 x 800	
1000 x 1000	
1250 x 1000	
1250 x 1250	
1500 x 1250	
1500 x 1500	
2000 x 1500	

Otros accesorios

Rampas, cubilajes, marco para empotrar, rodillos galvanizados

- » **ATEX II 3G Ex nR IIC T6 Gc X (para gases)**
- » **ATEX II 3D tc IIIC T85°C Dc IP68 (para polvo)**

DESCARGA GRATUITA
SOFTWARE DE CONFIGURACIÓN

PARA INDICADORES SERIE GI400 | GI410

Disponible en www.giropes-solutions.com



GIscale

Conexión a 1 indicador (GI400 y GI410)
Conexión con el visor mediante COM

