

# LLAVE DINAMOMÉTRICA DIGITAL SALIDA DATOS WIFI



**DIGITAL TORQUE WRENCH  
IST-3W135A**



- Transferencia de datos inalámbrica a la computadora
- Unidades: N.m, in.lb, ft.lb, kg.cm
- Operación en sentido horario y antihorario
- Modo de trabajo pico y pista
- Puede ajustar la tolerancia con el juicio en el modo de trabajo máximo
- 9 valores de par de objetivo pueden ser ajustados, con alarma audible y visible:
  - La luz LED verde se enciende y el zumbador suena cuando el valor del par es del 80% ~ 99,5% del par objetivo
  - Tanto el LED verde como el rojo se encienden y el zumbador suena cuando el valor de par es superior al 99,5% del par objetivo
- Apague en 2 minutos automáticamente
- Mango de agarre antideslizante
- Con registro húmedo
- Con registro de sobrecarga (una vez que el par alcanza el 110% del rango máximo)



**RECEPTOR  
IST-3WREC**



#	Date Time	Wrench ID	App. No.	Target	Temp.	Angle
22	3/10/2018 0:21:28 PM	2	73	30 N.m	36.1 N.m	-
21	3/10/2018 0:21:06 PM	2	73	30 N.m	36.4 N.m	-
20	3/10/2018 0:20:54 PM	2	71	30 N.m	29 N.m	-
19	3/10/2018 0:20:47 PM	2	70	30 N.m	29.3 N.m	-
18	3/10/2018 0:20:41 PM	2	69	30 N.m	28.6 N.m	-
17	3/10/2018 0:20:34 PM	2	68	30 N.m	28.1 N.m	-
16	3/10/2018 0:20:27 PM	2	67	30 N.m	28.4 N.m	-
15	3/10/2018 0:20:19 PM	2	66	30 N.m	28.8 N.m	-
14	3/10/2018 0:20:13 PM	2	65	30 N.m	28.4 N.m	-
13	3/10/2018 0:20:06 PM	2	64	30 N.m	28.4 N.m	-
12	3/10/2018 0:20:00 PM	2	63	30 N.m	28.4 N.m	-
11	3/10/2018 0:19:53 PM	2	62	30 N.m	28.2 N.m	-
10	3/10/2018 0:19:47 PM	2	61	30 N.m	28.4 N.m	-
9	3/10/2018 0:19:40 PM	2	60	30 N.m	28.4 N.m	-
8	3/10/2018 0:19:34 PM	2	59	30 N.m	27.2 N.m	-
7	3/10/2018 0:19:28 PM	2	58	30 N.m	28.4 N.m	-
6	3/10/2018 0:19:21 PM	2	57	30 N.m	28.4 N.m	-
5	3/10/2018 0:19:14 PM	2	56	30 N.m	28 N.m	-
4	3/10/2018 0:19:08 PM	2	55	30 N.m	28.4 N.m	-
3	3/10/2018 0:19:01 PM	2	54	30 N.m	27.4 N.m	-
2	3/10/2018 0:18:54 PM	2	53	30 N.m	28 N.m	-

Presione el botón "M" para transferir datos a la computadora cuando el valor de la prueba esté dentro de la tolerancia

## ESPECIFICACIONES DE LA LLAVE DE TORQUE DIGITAL

Código	IST-3W30A	IST-3W135A	IST-3W200A	IST-3W340A
Rango	6~30N.m	27~135N.m	40~200N.m	68~340N.m
Exactitud	Horario	±2%		
	Antihorario	±3%		
Tolerancia rango de ajuste	-25% ~ +25% (target torque value)			
Resolución	0.01N.m	0.1N.m	0.1N.m	0.1N.m
Conductor cuadrado (L)	1/4"	3/8"	1/2"	1/2"
Frecuencia de trabajo	ISM433MHz (432.0 ~ 433.8MHz, adjustable)			
Fuente de alimentación	2xAAA batteries, for 110 hours working			
Longitud	390mm	415mm	530mm	650mm
Peso	760g	940g	1340g	1540g

## ESPECIFICACIONES DEL RECEPTOR

Código	IST-3WREC
Frecuencia de Trabajo	ISM433MHz (432.0 ~ 433.8MHz adjustable)
Fuente Alimentación	DC 24V, 0.5A
Dimensión	200×108×31mm
Peso	500g

## ACCESORIO OPCIONAL

Cable de calibración	IST-3W-CABLE
----------------------	--------------

# LLAVE DINAMOMÉTRICA DIGITAL



IST-W135A

- Operación en sentido horario y antihorario
- Unidad: N.m, in.lb, ft.lb, kg.cm
- Modo de trabajo pico y pista
- El valor del par de torsión se puede ajustar, con alarma audible y visible:
  - La luz verde del LED encendido y el zumbador suenan cuando el valor de par es 90% ~ 100% del par objetivo
  - El LED verde y rojo se encienden y el zumbador suena cuando se alcanza el valor de par de objetivo
- Apague automáticamente en 5 minutos sin ninguna operación
- Mango de agarre antideslizante
- Con registro de sobrecarga (una vez que el par alcanza el 110% del rango máximo)

## ESPECIFICACIÓN

Código	Rango	Exactitud	Resolución	Conductor cuadrado (L)	Fuente de alimentación	Longitud	Peso
IST-W30A	6 ~ 30N.m	Agujas del reloj: $\pm 2\%$ contra agujas reloj: $\pm 3\%$	0.01N.m	1/4"	2xAA baterías	390mm	830g
IST-W135A	27 ~ 135N.m		0.1N.m	3/8"		415mm	950g
IST-W200A	40 ~ 200N.m		0.1N.m	1/2"		530mm	1.4kg
IST-W340A	68 ~ 340N.m		0.1N.m	1/2"		650mm	1.6kg
IST-W500A	100 ~ 500N.m	agujas del reloj: $\pm 2.5\%$ contra agujas reloj: $\pm 3.5\%$	0.1N.m	3/4"		950mm	2.1kg
IST-W850A	170 ~ 850N.m		0.1N.m	3/4"		1220mm	2.55kg
IST-W1200A	240 ~ 1200N.m		1N.m	1"		1800mm	13kg
IST-W1500A	300 ~ 1500N.m		1N.m	1"		1800mm	13kg
IST-W2000A	400 ~ 2000N.m		1N.m	1"		1800mm	14kg

## ACCESORIO OPCIONAL

Cable de calibración

IST-W-CABLE

# LLAVE DINAMOMÉTRICA DIGITAL



IST-1W135A

- Operación en sentido horario y anti-horario
- Set the desired torque first. After reaching the desired torque, set the angle and turn the wrench at this angle to apply extra torque
- Unidad: N.m, in.lb, ft.lb, kg.cm, degree
- Pico en modo pista de trabajo
- El valor del par se puede ajustar con alarma luminosa y sonora:
  - El LED verde se ilumina cuando el par se aproxima al 90%~100% del establecido
  - Los LED verdes y rojos se iluminan cuando el par es el establecido.
 También sonará la alarma
- Apagado automático en 5s si no se usa
- Agarre antideslizante
- Con registro de humedad
- Con registro de sobrecarga  
(una vez que el par alcanza el 110% del rango máximo)



Primero establezca el par deseado. Después de alcanzar el par deseado, ajuste el ángulo y gire la llave en este ángulo para aplicar un par extra

## ESPECIFICACIONES

Código		IST-1W30A	IST-1W135A	IST-1W200A	IST-1W340A
Rango	Par	6 ~ 30N.m	27 ~ 135N.m	40 ~ 200N.m	68 ~ 340N.m
	Ángulo				
Precisión	En sentido horario	±2%			
	En sentido anti-horario	±3%			
	Ángulo				
Resolución	Par	0.01N.m	0.1N.m	0.1N.m	0.1N.m
	Ángulo				
Square driver (L)		1/4"	3/8"	1/2"	1/2"
Fuente de alimentación		2xAA pilas, para 110 horas de trabajo			
Longitud		390mm	415mm	530mm	650mm
Peso		830g	950g	1400g	1600g

## ACCESORIO OPCIONAL

Cable de calibración	IST-1W-CABLE
----------------------	--------------

# LLAVE DIGITAL DINAMOMETRICA DE INSPECCIÓN



MEDIR EL PAR DE  
APRIETE UN TORNILLO



- Para medir el PAR de apriete de un tornillo.  
Dos modos de medición:  
M1: modo de detección automática, para tonillos normales. Apretar el tornillo, el valor se muestra en la pantalla ,cuando éste detecta una holgura tanto la luz verde como la roja se encenderán para indicar que el valor mostrado es el par de apriete del tornillo. y

M2: modo de detección manual para tornillos largos.

Apretar el tornillos, lea el valor de par y cuando detecte holgura pare,

- Unidades: N.m, in.lb, ft.lb, kg.cm
- Modo de trabajo: máx y continuo (solo para el modo de medición M2)
- Funciona en sentido horario y antihorario
- Memoria de 50 resultados
- Se apaga en 15 minutos
- Mango antideslizante
- Con registro de sobrecarga (una vez que el par alcanza el 110% del rango máximo)



IST-4W135A

## ESPECIFICACIONES

Código	IST-4W30A	IST-4W135A	IST-4W200A	IST-4W340A
Rango	6~30N.m	27~135N.m	40~200N.m	68~340N.m
Precisión	sentido horario	±2%		
	sentido antihorario	±3%		
Resolución	0.01N.m	0.1N.m	0.1N.m	0.1N.m
Amarre (L)	1/4"	3/8"	1/2"	1/2"
Fuente de alimentación	2xAA pilas, 10 horas de trabajo			
Longitud	390mm	415mm	530mm	650mm
Peso	760g	940g	1340g	1540g

## ACCESORIOS OPCIONALES

Cable de calibración IST-W-CABLE

# LLAVE DINAMOMÉTRICA

PRECISIÓN  $\pm 3\%$

ATENCIÓN: SOLO SENTIDO APRIETE



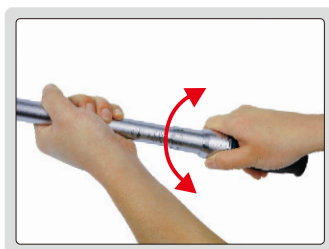
IST-2WM100

▪ Según DIN ISO 6789, ASME B107.300-2010

Par de apriete:



Paso 1: desbloquear



Paso 2: conjunto



Paso 3: bloqueo

## ESPECIFICACIÓN

Código	IST-2WM25	IST-2WM60	IST-2WM100	IST-2WM200	IST-2WM340	IST-2WM600	IST-2WM800
Rango (dirección hora)	5 ~ 25N.m	10 ~ 60N.m	20 ~ 100N.m	40 ~ 200N.m	60 ~ 340N.m	100 ~ 600N.m	150 ~ 800N.m
Exactitud	$\pm 3\%$	$\pm 3\%$	$\pm 3\%$	$\pm 3\%$	$\pm 3\%$	$\pm 3\%$	$\pm 3\%$
Graduación	0.2N.m	0.5N.m	0.5N.m	1N.m	2N.m	5N.m	5N.m
Piloto cuadrado (D)	1/4"	3/8"	3/8"	1/2"	1/2"	3/4"	3/4"
Longitud	281mm	337mm	436mm	512mm	614mm	1050mm	1240mm
Peso	590g	760g	1320g	1580g	1800g	5030g	6110g

# SET LLAVE DINAMOMÉTRICA INTERCAMBIABLE

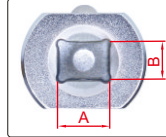


**INSPECTION  
CERTIFICATE**

PRECISIÓN  $\pm 3\%$

ATENCIÓN: SOLO SE  
PUEDE USAR EN  
SENTIDO HORARIO

tamaño del amarre



valor del par  
bloqueo

IST-8WM60

Ajustar el par:



paso 1: desbloquear

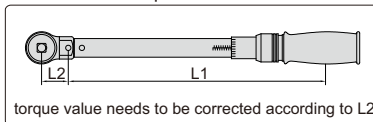


paso 2: ajustar



paso 3: bloquear

torque correction



torque value needs to be corrected according to L2



carraca (incluida)



llave de boca cerrada  
(incluida, son en  
IST-8WM10,  
IST-8WM20,  
IST-8WM60)



llave de boca abierta (incluida)

- Cumple normas: DIN ISO 6789, ASME B107.300-2010

## ESPECIFICACIONES

Código	IST-8WM10	IST-8WM20	IST-8WM60	IST-8WM100	IST-8WM200	IST-8WM340	IST-8WM400
Rango (Sentido horario)	2~10N.m	4~20N.m	10~60N.m	20~100N.m	40~200N.m	60~340N.m	80~400N.m
Precisión	$\pm 3\%$	$\pm 3\%$	$\pm 3\%$	$\pm 3\%$	$\pm 3\%$	$\pm 3\%$	$\pm 3\%$
Graduación	0.1N.m	0.1N.m	0.5N.m	0.5N.m	1N.m	2N.m	2N.m
Tamaño del amarre (A+B)	12x9mm			18x14mm			
Longitud del mango (L)	218mm	261mm	261mm	366mm	420mm	521mm	521mm
Longitud	263mm	306mm	306mm	430mm	484mm	585mm	585mm
Peso	1264g	1372g	1372g	3712g	3825g	4047g	4047g

## EQUIPO ESTANDAR

Código	IST-8WM10	IST-8WM20	IST-8WM60	IST-8WM100	IST-8WM200	IST-8WM340	IST-8WM400
Llave	1ud	1ud	1ud	1ud	1ud	1ud	1ud
Carraca	1ud (1/4")	1ud (1/4")	1pc (3/8")	1ud (3/8")	1ud (1/2")	1ud (1/2")	1ud (1/2")
Llave boca cerrada	3uds (tamaño 10, 13, 17mm)			—			
Llave boca abierta	3uds (tamaño 10, 13, 17mm)			9uds (tamaño 13, 14, 15, 17, 19, 22, 24, 27, 30mm)			

# LLAVE DINAMOMÉTRICA CLÁSICA

**INSPECTION  
CERTIFICATE**



**PRECISIÓN  $\pm 4\%$**

**Click al realizar el apriete**

- Funcionamiento en sentido horario y antihorario
- Unidades: N.m, kgf.m, lbf.in, lbf.ft
- Cuando se alcanza el valor de par de objetivo realiza un sonido
- Cumple normas: DIN ISO 6789, ASME B107.300-2010



Medida Cuadradillo



IST-7WM135



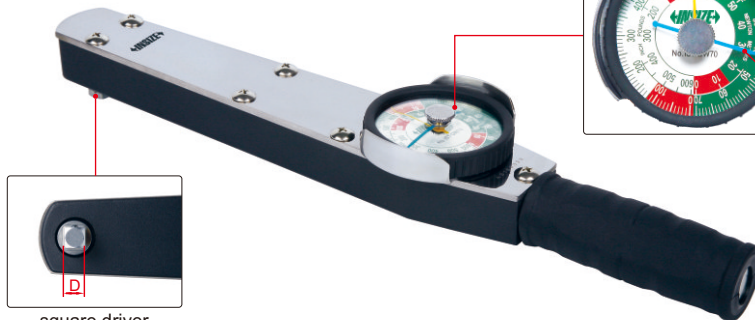
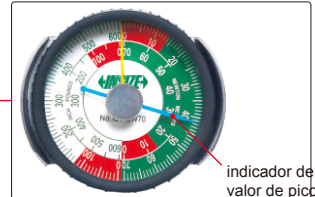
## ESPECIFICACIONES

Código	IST-7WM33	IST-7WM68	IST-7WM135	IST-7WM225	IST-7WM330	IST-7WM560	IST-7WM800	IST-7WM1000
Rango	5 ~ 33N.m	12 ~ 68N.m	25 ~ 135N.m	50 ~ 225N.m	70 ~ 330N.m	140 ~ 560N.m	200 ~ 800N.m	200 ~ 1000N.m
Precisión	$\pm 4\%$	$\pm 4\%$	$\pm 4\%$	$\pm 4\%$	$\pm 4\%$	$\pm 4\%$	$\pm 4\%$	$\pm 4\%$
Graduación	1N.m	2N.m	5N.m	5N.m	10N.m	10N.m	20N.m	20N.m
Medida Cuadradillo (D)	1/4"	3/8"	1/2"	1/2"	1/2"	3/4"	3/4"	1"
Longitud	425mm	500mm	556mm	600mm	805mm	996mm	1070mm	1400mm
Peso	720g	1050g	1600g	2300g	2600g	7410g	7580g	12800g



# LLAVE DINAMOMÉTRICA DE RELOJ

Reloj con escalas métricas y de la pulgada



square driver

- Funciona en sentido horario y antihorario
- Cumple normas; DIN ISO 6789, ASME B107.300-2010

IST-DW70

## ESPECIFICACIONES

Código	IST-DW3D5	IST-DW9	IST-DW18	IST-DW35	IST-DW70	IST-DW140	IST-DW240	IST-DW350
Rango	0.7~3.5N.m 6~30in.lb	1.8~9N.m 15~75in.lb	3.6~18N.m 30~150in.lb	7~35N.m 60~300in.lb	14~70N.m 120~600in.lb	28~140N.m 20~100ft.lb	48~240N.m 35~175ft.lb	70~350N.m 50~250ft.lb
Precisión	$\pm 4\%$	$\pm 4\%$	$\pm 4\%$	$\pm 4\%$	$\pm 4\%$	$\pm 4\%$	$\pm 4\%$	$\pm 4\%$
Graduación	0.05N.m 0.5in.lb	0.1N.m 1in.lb	0.2N.m 2in.lb	0.5N.m 5in.lb	1N.m 10in.lb	2N.m 1ft.lb	3N.m 2.5ft.lb	2.5N.m 2.5ft.lb
Cuadrillo (D)	1/4"	1/4"	3/8"	3/8"	3/8"	1/2"	1/2"	1/2"
Longitud	254mm	254mm	254mm	254mm	378mm	546mm	546mm	546mm
Peso	480g	480g	480g	480g	820g	1300g	1300g	1300g

# ADAPTADOR DIGITAL DE APRIETE

- Funcionamiento en sentido horario y antihorario
- Ajuste primero el par deseado. Después, ajuste el ángulo y gire la llave para aplicar un par adicional
- Unidades: N.m, in.lb, ft.lb, kg.cm, grado
- Modo de trabajo de pico y pista
- El par o el valor del ángulo deseado se pueden ajustar, con la alarma audible y visible:
  - El LED verde se enciende y el zumbador suena cuando el par o ángulo es del 80% ~ 100%
  - Se encienden los LED verde y rojo y los sonidos del zumbador cuando se alcanza el valor deseado
- Se autoapaga al de 2 minutos
- Guarda hasta 50 mediciones
- Tiene registro de sobrecarga (una vez que el par alcanza el 110% del rango máximo)



IST-5W135A



## ESPECIFICACIONES

Código		IST-5W30A	IST-5W135A	IST-5W200A	IST-5W340A
Rango	par	6~30N.m	27~135N.m	40~200N.m	68~340N.m
	ángulo	0~999°			
Precisión	sentido horario	±3%			
	sentido antihorario	±4%			
Resolución	ángulo	±2° (rotate 90°)			
	par	0.01N.m	0.1N.m	0.1N.m	0.1N.m
	ángulo	1°			
Amarre (L)		1/4"	3/8"	1/2"	1/2"
Fuente de alimentación		2xAAA pilas			
Longitud		Ø85×60mm	Ø85×75mm	Ø85×80mm	Ø85×80mm
Peso		150g	220g	240g	240g



trabajando con llaves mecánicas

## ACCESORIOS OPCIONALES

Cable de calibración IST-SD-CABLE