

DINAMÓMETROS DIGITALES (ALTA PRECISIÓN)

INSIZE
CERTIFICATE

VIDEO



Disco flash de software (incluido)

impresora (opcional)



ISF-DF100A
tipo A



ISF-DF5KA
tipo B



ISF-DF10KC
tipo C

- Los tipos A y B se pueden usar para pruebas de tensión y presión, el tipo C solo se usa para pruebas de presión
- Pico (máx.) y modo de seguimiento
- Unidades para tipo A: mN, N, gf, kgf, ozf, lbf, tipo B: N, kgf, lbf, kN, MPa, tipo C: N, kgf, lbf, kN, tf, MPa
- Prueba de tolerancia
- 1000 memorias
- Apagado automático
- Carcasa metálica, botones táctiles
- Pantalla LCD con retroiluminación
- La pantalla se voltea cuando la parte inferior mira hacia arriba
- Alarma de sobrecarga
- Señal del teclado, se puede transmitir a Excel

accesorio para tipo A (incluido)



accesorio para tipo B (incluido)



ESPECIFICACIÓN

Código	ISF-DF5A	ISF-DF10A	ISF-DF20A	ISF-DF50A	ISF-DF100A	ISF-DF200A	ISF-DF500A	ISF-DF1KA
Tipo	A (sensor interno)							
Capacidad de carga (N)	5	10	20	50	100	200	500	1000
Resolución (N)	0.0005	0.001	0.005	0.005	0.01	0.05	0.05	0.1
Exactitud	±0,2% (de la capacidad de carga)							
Fuente de alimentación	Batería recargable incorporada							

Código	ISF-DF1KB	ISF-DF2KA	ISF-DF5KA	ISF-DF10KA	ISF-DF20KA
Tipo	B (sensor externo)				
Capacidad de carga (N)	1000	2000	5000	10000	20000
Resolución (N)	0.1	0.5	0.5	1	5
Exactitud	±0,2% (de la capacidad de carga)				
Fuente de alimentación	Batería recargable incorporada				

Código	ISF-DF10KC	ISF-DF20KC	ISF-DF50KC	ISF-DF100KC	ISF-DF200KC
Tipo	C (sensor externo)				
Capacidad de carga (kN)	10	20	50	100	200
Resolución (kN)	0.001	0.005	0.005	0.01	0.05
Exactitud	±0,2% (de la capacidad de carga)				
Fuente de alimentación	Batería recargable incorporada				

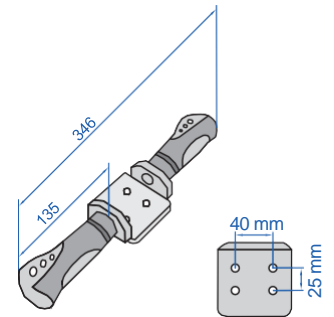
ENTREGA ESTÁNDAR

Unidad principal	1 pieza	
Adaptador de CA/CC	1 pieza	
Software y cable USB	1 pieza	
Accesorio push/pull	tipo A	6 piezas (punta de empuje plana, punta de empuje tipo V, punta de empuje de filo de cuchillo, punta de empuje de punta, abrazadera de tracción, varilla de extensión)
	tipo B	4 piezas (punta de empuje plana, adaptador, abrazaderas de tracción)

ACCESORIO OPCIONAL

Impresora	IMPRESORA ISF-DF
Banco de pruebas	ISF-MT1K

MANGOS DE MEDIDOR DE FUERZA CODIGO ISF-DFAT1



- Para dinamómetros digitales (código **ISF-DF**)
- Prueba de empuje y tracción
- Alcance máximo 1000N

ENTREGA ESTÁNDAR

Asa	2 piezas
Base	1 pieza

Prueba de empuje con una sola manija



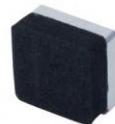
Prueba de tracción con dos asas



SONDAS BLANDAS PARA EL CUERPO HUMANO



ISF-DFAT2-C1



ISF-DFAT2-C2



ISF-DFAT2-C3



ISF-DFAT2-C4

- Para medir la fuerza muscular
- Para pruebas de prensa con dinamómetros digitales (código **ISF-DF□□□**) y mangos de dinamómetro (código **ISF-DFAT1**)
- Alcance máximo 1000N

Código	Especificación
ISF-DFAT2-C1	rectángulo, 90x25 mm, M6
ISF-DFAT2-C2	cuadrado, 25x25mm, M6
ISF-DFAT2-C3	en forma de arco, 90x25mm, R80mm, M6
ISF-DFAT2-C4	M6

aplicación



MEDIDORES DE FUERZA



Disco flash de software (incluido)

Unidades de prueba de empuje y tracción: N, gf, kgf, ozf, lbf 500 memorias
Apagado automático

- Caja de metal
- Pantalla LCD con retroiluminación
- La pantalla se voltea cuando la parte inferior mira hacia arriba
- Alarma de sobrecarga

ISF-1DF100



MODELO POPULAR

impresora



Accesorio (incluido)

Código	ISF-1DF10	ISF-1DF50	ISF-1DF100	ISF-1DF500	ISF-1DF1000
Capacidad de carga (N)	10	50	100	500	1000
Resolución (N)	0.01	0.01	0.1	0.1	1
Exactitud	±0,3% (de la capacidad de carga)				
Modo de medición	seguimiento, pico (máx.), prueba de tolerancia				
Fuente de alimentación	Batería recargable incorporada				
Dimensión	150x73x33 mm				
Peso	450 gramos				

ENTREGA ESTÁNDAR

Unidad principal	1 pieza
Adaptador de CA/CC	1 pieza
Software y cable USB	1 pieza
Accesorio push/pull	6 piezas (punta de empuje plana, punta de empuje tipo V, punta de empuje de filo de cuchillo, punta de empuje de punta, abrazadera de tracción, varilla de extensión)

ACCESORIO OPCIONAL

Impresora	IMPRESORA ISF-DF
Banco de pruebas	ISF-MT1K

BANCO DE PRUEBAS PARA DINAMÓMETROS DIGITALES CÓDIGO ISF-MT1

- Para dinamómetros digitales (código ISF-1DF□□□ e ISF-DF□□□) ■ Para ser utilizado en orientación vertical y horizontal

ESPECIFICACIÓN

Capacidad de carga	1 00N
Viajar	21 0 mm (movimiento vertical de p. 3 mm r revolución del volante) i
Dimensión	1: 6x250x446 mm
Peso	1: kg



Prueba de orientación horizontal

Báscula digital (opci)

ACCESORIO OPCIONAL

Báscula digital (rango: 200 mm, Resolución: 0,01 mm / 0,0005 ")	ESCALA ISF-MT1K
---	-----------------









MEDIDORES DE FUERZA



ISF-F500

- Prueba de empuje y tracción
- Pico (máx.) o modo de

 punta de empuje plana	 Punta de empuje tipo V	 Abrazadera de tracción	 varilla de extensión
 punta de empuje de filo de cuchillo	 punta de empuje de punta		

Código		ISF-F10	ISF-F20	ISF-F30	ISF-F50	ISF-F100	ISF-F200	ISF-F300	ISF-F500
Capacidad	N	10	20	30	50	100	200	300	500
	Kgf	1	2	3	5	10	20	30	50
Graduación	N	0.05	0.1	0.2	0.25	0.5	1	2	2.5
Exactitud		±1% (de la capacidad de carga)							

ENTREGA ESTÁNDAR

Unidad principal	1 pieza
Punta de empuje	4 piezas (plana, tipo V, filo de cuchillo, punta)
Abrazadera de tracción	1 pieza
Varilla de extensión	1 pieza

ACCESORIO OPCIONAL

Banco de pruebas ISF-MT500

BANCO DE PRUEBAS PARA DINAMÓMETRO CÓDIGO ISF-MT500

- Para dinamómetros (código ISF-F□□□)
- Para ser utilizado en orientación vertical y horizontal

ESPECIFICACIÓN

Capacidad de carga	500N
Viajar	150 mm (movimiento vertical de 3 mm por revolución del volante)
Dimensión	160x240x460 mm
Peso	12kg

El medidor de fuerza es opcional



Prueba de orientación horizontal