



# BALANZAS DE SUELO, BALANZAS PARA PALETAS, BALANZAS DE TRÁNSITO

Desde la recepción de mercancías hasta la producción o el envío de pedidos, en todas partes se prestan nuestras modernas y potentes balanzas de suelo que, además, son muy intuitivas de usar. Sus muchas funciones inteligentes ayudarán a su empresa a cumplir las demandas más exigentes y a ejecutar los procesos con efectividad, economía de recursos y rentabilidad.

En nuestra categoría de balanzas de suelos, ofrecemos a nuestros clientes una gama cuidadosamente diseñada en un rango de pesaje de 300 a 6.000 kg. Se puede elegir entre los modelos básicos y económicos, prácticas soluciones incorporadas o productos de gama alta de acero inoxidable y en versión verificada. Todas las balanzas de suelo tienen en común una calidad industrial de larga duración y la fiable protección contra el polvo y las salpicaduras.

## **Balanzas industriales para grandes cargas**

Cuando se trata de pesar grandes recipientes y artículos de gran peso, las balanzas tienen que superar diversos desafíos. Además de los rangos de pesaje, tan amplios como haga falta, se requiere una máxima estabilidad y robustez, para resistir la carga máxima que actúa sobre el plato de pesaje. Nuestras balanzas de suelo están perfectamente preparadas para estos cometidos, por ejemplo, con unos puntales de grandes dimensiones y grosores de material, pies de ajuste de apoyo móvil para proteger las células de pesaje, protección antipolvo y salpicaduras IP67 o una cómoda posibilidad de separación entre el indicador y la plataforma. Esta última característica permite instalar con posterioridad una balanza verificada en una mesa de despacho o de embalaje o en un foso enmarcado para el acceso directo sin barreras. Las amplias pantallas LCD facilitan la lectura incluso en los ángulos de visión menos favorables. También tenemos disponibles balanzas para palés, barras de pesaje y balanzas transitables para las más diversas aplicaciones.

Nuestra recomendación: Balanza de suelo KERN BIC de alta resolución con  $2 \times 3.000$  [d] y la mejor relación de calidad y precio.

## **Fácil conexión gracias a los puertos digitales**

Las interfaces como RS-232, USB, Bluetooth, WiFi, Ethernet permiten conectar fácilmente la balanza a redes existentes, facilitando un intercambio de datos fiable entre la balanza y el ordenador o la impresora. La interfaz estandarizada KCP (Kern Communication Protocol, el protocolo de comunicación de Kern) se encarga de la comunicación y control remoto de la balanza mediante equipos de control externos u

ordenadores. KCP permite consultar y controlar los parámetros relevantes y las funciones del aparato y es compatible casi en su totalidad con el protocolo MT/SICS.

Nuestra recomendación: Balanza para palés multirango KERN UID de alta resolución con homologación de verificación [M] y distintas interfaces de datos.

## **El servicio KERN de calibración y verificación**

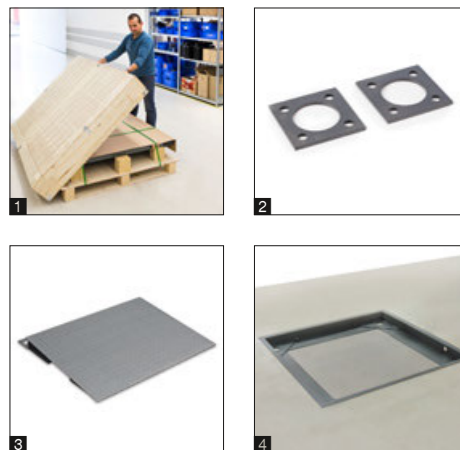
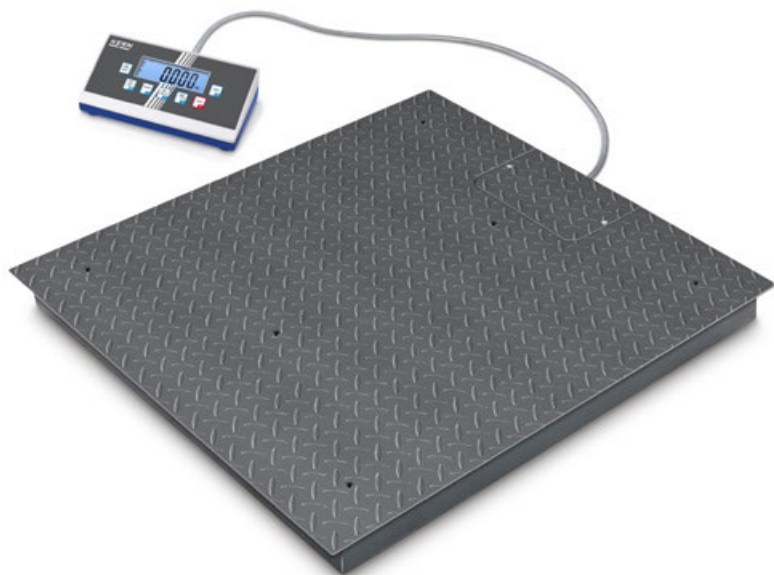
Con vistas al cumplimiento de las exigencias de calidad de DIN EN ISO 9000 y sig., así como de otras normas, les ofrecemos a nuestros clientes una calibración DAkkS (el organismo de acreditación alemán). Esta calibración asegura unos resultados de pesaje correctos y aprovechables y convierte a la balanza de suelo en un instrumento fiable de medición y verificación. Al calibrar se determinan y documentan las divergencias en la indicación. En general se aplica lo siguiente: Una calibración según DAkkS es conveniente siempre que un instrumento de verificación se utilice en un proceso de gestión de calidad. La calibración en sí no se regula por normativas legales, pero la verificación oficial está prescrita en diversas aplicaciones concretas, como por ejemplo:

- En operaciones comerciales, si el precio de la mercancía se determina mediante pesaje
- En la fabricación de artículos en envases preparados
- En el campo farmacéutico
- En transacciones oficiales

Nuestra recomendación: Balanza de suelo BID con homologación de verificación [M] y una excelente relación de calidad y precio, ahora también como balanza de dos zonas de alta resolución.

## **Soluciones individuales para una eficiencia máxima**

Los márgenes de pesaje de las balanzas cuentapiezas de mesa a veces no son suficientes para contar elevadas cantidades de piezas, paquetes o mercancía en palés. Para eso contamos con potentes sistemas de conteo que combinan una balanza de referencia de alta precisión con una balanza de cantidades para grandes cargas como, por ejemplo, una balanza de suelo, una balanza para palés o una balanza de tránsito. Si se le plantean exigencias especiales, puede configurar la balanza que necesite de forma rápida, sencilla y a la medida. Podemos confccionarle también su combinación de balanzas, incluso con verificación, en función de los componentes que elija. Le invitamos a ponerse en contacto con su asesor personal si desea información más detallada.



## Balanza de suelo de alta resolución con 2×3000 [d] y la mejor relación calidad-precio

### Características

- Puente de pesaje de chapa de acero estriada, 4 células de pesaje, acero de aleación recubierto de silicona, IP67
- Plataforma soldada con agujeros para tornillos para levantar la balanza y limpiarla con comodidad
- Cómodo nivelado de la báscula así como acceso a la Junction-Box desde arriba
- Manejo fácil y cómodo mediante 4 teclas
- De serie: Soporte para montar el indicador en la pared
- **1** Nuestras balanzas de suelo se suministran en una sólida caja de madera. De esa forma se protegen los elementos técnicos de pesaje de alta calidad de las influencias ambientales y de cómo pueda afectarles el recorrido del transporte

### Datos técnicos

- Pantalla LCD grande, altura de dígitos 25 mm
- Dimensiones de la plataforma de pesaje, acero con revestimiento en polvo
  - A** A×P×A 1000×1000×108 mm
  - B** A×P×A 1200×1500×108 mm
  - C** A×P×A 1500×1500×108 mm
- Dimensiones del indicador A×P×A 235×114×51 mm
- Puede utilizarse con pilas, 4×1.5 V AA no incluidas en el suministro, tiempo de funcionamiento hasta 60 h
- Longitud del cable del indicador aprox. 5 m
- Temperatura ambiente admisible -10 °C/40 °C

### Accesorios

- Capota protectora sobre el indicador, volumen de suministro 5 unidades, KERN EOB-A04BS05, **€ 44,-**
- **2** Par de placas base para fijación de la báscula en el suelo, KERN BIC-A07,
- **3** Rampa de acceso, acero, recubierto de polvo, para modelos con plato del tamaño
  - A** 1000×1000×108 mm, KERN BIC-A01,
  - B** 1200×1000×108 mm, KERN BIC-A02,
  - C** 1500×1000×108 mm, KERN BIC-A03,
- **4** Marco foso estable, acero, recubierto de polvo, para modelos con plato del tamaño
  - A** 1088×1088×110 mm, KERN BIC-A04,
  - B** 1288×1588×110 mm, KERN BIC-A05,
  - C** 1588×1588×110 mm, KERN BIC-A06,

ESTÁNDAR



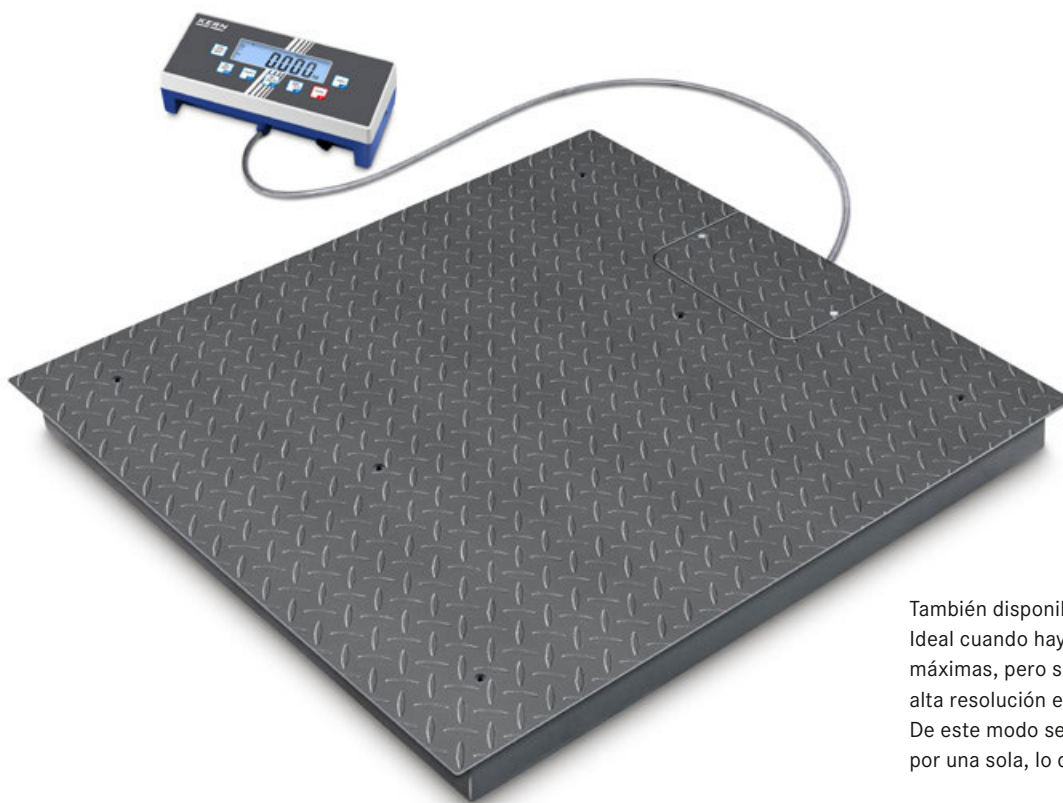
OPCIÓN



Modelo	Campo de pesaje [Max] kg	Lectura [d] kg	Plato de pesaje	Peso neto aprox. kg	Opciones
					Cert. de calibración DAKKS
<b>KERN</b>					<b>DAKKS</b> KERN
<b>BIC 600K-1S</b>	300   600	0,1   0,2	<b>A</b>	70	963-130
<b>BIC 600K-1</b>	300   600	0,1   0,2	<b>B</b>	150	963-130
<b>BIC 1T-4S</b>	600   1500	0,2   0,5	<b>A</b>	70	963-130
<b>BIC 1T-4</b>	600   1500	0,2   0,5	<b>B</b>	150	963-130
<b>BIC 3T-3</b>	1500   3000	0,5   1	<b>B</b>	150	963-132
<b>BIC 3T-3L</b>	1500   3000	0,5   1	<b>C</b>	155	963-132

Balanza multirango, a medida que aumenta la carga, cambia automáticamente al rango de pesaje mayor siguiente [Max] y de lectura [d] y luego vuelve al rango bajo después de la descarga completa de la balanza

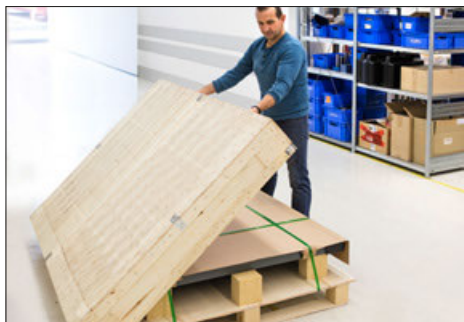
! Envío mediante empresa de transporte. Pregúntese sobre dimensiones, peso bruto y gastos de envío



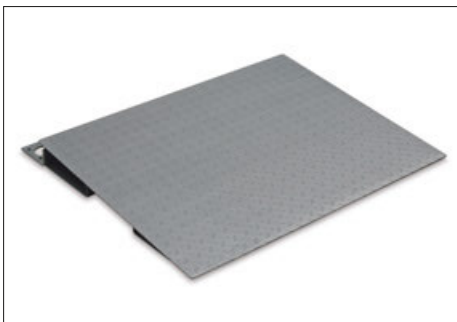
También disponible como balanza multirango!  
Ideal cuando hay que pesar grandes cargas máximas, pero sin renunciar tampoco a una alta resolución en el rango inferior de carga. De este modo se pueden sustituir dos balanzas por una sola, lo que ahorra espacio y dinero.

## Balanza de suelo multirango con la mejor relación calidad-precio, opcionalmente con homologación

11



Nuestras balanzas de suelo se suministran en una sólida caja de madera. De esa forma se protegen los elementos técnicos de pesaje de alta calidad de las influencias ambientales y de cómo pueda afectarles el recorrido del transporte



**1** Rampas de acceso incl. par de placas base facilita la entrada de, por ejemplo carro metálico para cajas, carro con diferentes niveles, carrocontenedor, carro para revistas, carro de transporte, transportador para palés, contenedor sobre ruedas, cubos de basura etc.



**2** Conector de homologación, permite, en el caso de balanzas verificadas, desconectarse del indicador y la plataforma sin interrumpir la verificación, por ejemplo, para la instalación posterior de la balanza en una mesa de embalaje y envío, un marco para foso etc. Al comprar la balanza deberá encargarlo también

**3** Además de la interfaz RS-232, integrada de serie, sólo se puede instalar y manejar una interfaz adicional

! Envío mediante empresa de transporte. Pregúnte sobre dimensiones, peso bruto y gastos de envío

**Características**

- KERN BID 1T-4EM: Tamaño especial más compacto, ideal para el pesaje de europalés
- Indicador: Plástico, protegido del polvo y las salpicaduras IP65. véase KERN KIB-TM
- Puente de pesaje de chapa de acero estriada, 4 células de pesaje, acero de aleación recubierto de silicona, IP67
- Cómodo nivelado de la báscula así como acceso a la Junction-Box desde arriba
- Suma de valores de peso y partes de contaje
- Gracias a interfaces como RS-232 o USB, WiFi, Bluetooth, Ethernet (opcional), puede conectarse fácilmente la balanza a redes existentes, facilitando el intercambio de datos entre la balanza y el ordenador o la impresora
- KERN Communication Protocol (KCP, protocolo de comunicación de KERN): El protocolo KCP permite la consulta y control remoto de la balanza a través de un dispositivo de control externo o un ordenador

**Datos técnicos**

- Pantalla LCD grande, altura de dígitos 25 mm
- Dimensiones de la plataforma de pesaje A×P×A, acero con revestimiento en polvo
  - A** 1000×1000×108 mm, **B** 1200×1000×108 mm
  - C** 1200×1500×108 mm, **D** 1500×1500×108 mm
- Dimensiones del indicador A×P×A 268×115×80 mm
- Longitud del cable del indicador aprox. 5 m
- Temperatura ambiente admisible -10 °C/40 °C

**Accesorios**

- Capota protectora, suministro de 5 unidades, KERN EOC-A01S05, €
- Par de placas base para fijación de la báscula en el suelo, KERN BIC-A07, €
- **1** Rampa de acceso, acero, recubierto de polvo, para modelos con plato del tamaño
  - A, B** 1000×1000×108 mm, KERN BIC-A01, €
  - C** 1200×1000×108 mm, KERN BIC-A02, €
  - D** 1500×1000×108 mm, KERN BIC-A03, €
- Marco foso estable, acero, recubierto de polvo, para el montaje de la báscula para un acceso sin barreras, para modelos con plato del tamaño
  - A** 1088×1088×110 mm, KERN BIC-A04, €
  - B** 1288×1088×110 mm, KERN BIC-A08, €
  - C** 1288×1588×110 mm, KERN BIC-A05, €
  - D** 1588×1588×110 mm, KERN BIC-A06, €

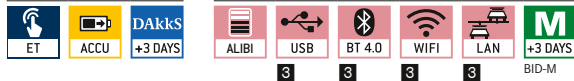
- Pie de mesa incl. soporte de pared para indicador, KERN EOC-A04, €
- Uso con acumulador interno, tiempo de funcionamiento hasta 43 h sin retroiluminación, tiempo de carga aprox. 3 h, KERN KFB-A01, €
- Interfaz de datos USB, para transferir los datos de pesaje al ordenador, la impresora etc., no reequipable, KERN KIB-A03, €
- Interfaz de datos Bluetooth para la transmisión de datos inalámbrica al ordenador o a una tablet, no reequipable, KERN KIB-A04, € 110,-
- Interfaz WiFi para la conexión inalámbrica en redes y aparatos compatibles con WiFi, como tabletas, ordenadores portátiles o teléfonos inteligentes (smartphones), transferencia continua de datos, no reequipable, KERN KIB-A10, €
- Interfaz de datos Ethernet, para la conexión a una red Ethernet basada en IP, transferencia continua de datos, no reequipable, KERN KIB-A11, €
- Lámpara de señal, incluyendo interfaz, como apoyo óptico de pesajes con rango de tolerancia, no reequipable, KERN KIB-A06, €
- Memoria interna fiscal para archivar sin impresión en papel de los resultados de pesaje con N.º ID, valor bruto, neto y de tara, fecha y hora, no reequipable, KERN KIB-A13, €
- **2** Conector de homologación, permite, en el caso de balanzas verificadas, desconectarse del indicador y la plataforma sin interrumpir la verificación, por ejemplo, para la instalación posterior de la balanza en una mesa de embalaje y envío, un marco para foso etc. Al comprar la balanza deberá encargarlo también, KERN KIB-1

ESTÁNDAR



OPCIÓN

FÁBRICA



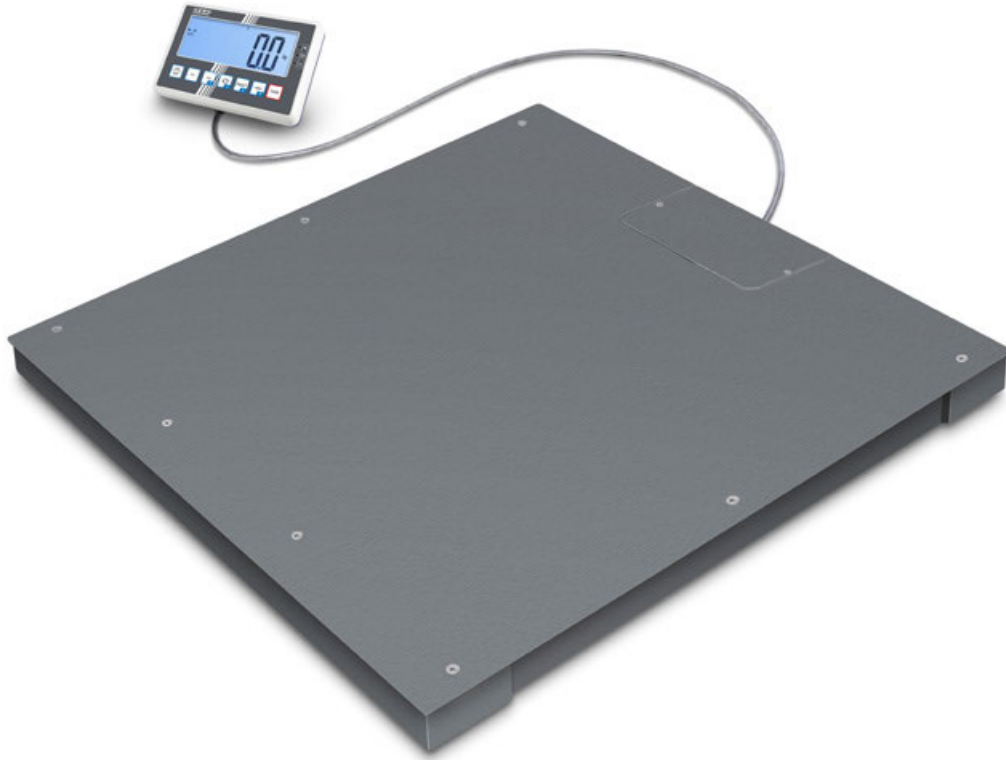
Modelo	Campo de pesaje [Max] kg	Lectura = valor de homologación [d] = [e] kg	Carga mín. [Min] kg	Plato de pesaje	Peso neto aprox. kg
Variantes con pantalla de alta resolución					
<b>BID 600K-1DS</b>	300   600	0,05   0,1	-	<b>A</b>	75
<b>BID 600K-1D</b>	300   600	0,05   0,1	-	<b>C</b>	150
<b>BID 1T-4DS</b>	600   1500	0,1   0,2	-	<b>A</b>	75
<b>BID 1T-4D</b>	600   1500	0,1   0,2	-	<b>C</b>	150
<b>BID 3T-3D</b>	1500   3000	0,2   0,5	-	<b>C</b>	150
<b>BID 3T-3DL</b>	1500   3000	0,2   0,5	-	<b>D</b>	155
Balanza multirango, a medida que aumenta la carga, cambia automáticamente al rango y luego vuelve al rango bajo después de la descarga cc					
<b>BID 600K-1DSM</b>	300   600	0,1   0,2	2   4	<b>A</b>	75
<b>BID 600K-1DM</b>	300   600	0,1   0,2	2   4	<b>C</b>	150
<b>BID 1T-4DSM</b>	600   1500	0,2   0,5	4   10	<b>A</b>	75
<b>BID 1T-4DM</b>	600   1500	0,2   0,5	4   10	<b>C</b>	150
<b>BID 3T-3DM</b>	1500   3000	0,5   1	10   20	<b>C</b>	150
<b>BID 3T-3DLM</b>	1500   3000	0,5   1	10   20	<b>D</b>	155
<b>BID 600K-1SM</b>	600	0,2	4	<b>A</b>	75
<b>BID 600K-1M</b>	600	0,2	4	<b>C</b>	150
<b>BID 1T-4SM</b>	1500	0,5	10	<b>A</b>	70
<b>BID 1T-4EM</b>	1500	0,5	10	<b>B</b>	85
<b>BID 1T-4M</b>	1500	0,5	10	<b>C</b>	150
<b>BID 1T-4LM</b>	1500	0,5	10	<b>D</b>	155
<b>BID 3T-3M</b>	3000	1	20	<b>C</b>	150
<b>BID 3T-3LM</b>	3000	1	20	<b>D</b>	155

Homologación	Opciones Cert. de calibración DAkkS	
KERN	€	KERN
-	-	963-130
-	-	963-130
-	-	963-130
-	-	963-130
-	-	963-132
-	-	963-132
mayor siguiente [Max] y de lectura [d] balanza		
965-230	158,-	963-130
965-230	158,-	963-130
965-230	158,-	963-130
965-230	158,-	963-130
965-232	235,-	963-132
965-232	235,-	963-132
965-230	158,-	963-130
965-230	158,-	963-130
965-230	158,-	963-130
965-230	158,-	963-130
965-232	235,-	963-132
965-232	235,-	963-132

Para las aplicaciones sujetas a homologación (evaluación de la conformidad según NAWI 2014/31/UE), solicite también al mismo tiempo la homologación inicial.

No se puede realizar la homologación con posterioridad. Homologación en fábrica, necesitamos lugar de instalación con código postal.

Nota: En caso de las balanzas homologadas se debe fijar el puente de pesaje en el suelo. Alternativamente se pueden usar rampa de acceso, para de placas base o un marco para foso



## Balanza de suelo con plato de pesaje atornillado (IP67), opcionalmente con homologación

11



**1** Plato de pesaje desatornillable - El plato de pesaje se puede desatornillar fácilmente con fines de mantenimiento o reparación (Excepto: BFC 6T-3M)



Cómodo nivelado de la báscula así como acceso a la Junction-Box desde arriba



**2** Rampa de acceso, acero, pintado, véase en *Accesorios*

**Características**

- **1** Plato de pesaje: superficie lisa, atornillado desde arriba; así puede retirarse fácilmente; es higiénico y fácil de limpiar (Excepto: KERN BFC 6T-3M)
- KERN BFC 6T-3M: Plato de pesaje soldada, acero, chapa estriada
- 4 células de carga de acero aleado recubierto de silicona, protección contra polvo y salpicadura IP67
- Indicador: detalles véase KERN KFC-TM
- IoT-Line: balanza conectable en red con una cómoda filosofía de manejo, véase KERN KFC-TM
- Trae de serie un reloj de tiempo real: Permite registrar los resultados de pesaje con una indicación de tiempo precisa. Incluso si se interrumpe la alimentación eléctrica, la balanza puede seguir funcionando con el tiempo correcto
- Pie de mesa incl. soporte de pared para indicador, de serie
- Capota protectora incluida en el suministro

**Datos técnicos**

- Pantalla LCD retroiluminada, altura de dígitos 48 mm
- Dimensiones de la plataforma de pesaje A×P×A, acero con revestimiento en polvo
  - A** 1000×1000×85 mm
  - B** 1500×1250×85 mm
  - C** 1500×1500×85 mm
  - D** 1500×1500×123 mm
- Dimensiones del indicador A×P×A 220×145×65 mm
- Temperatura ambiente admisible -10 °C/40 °C



**Accesorios**

- Capota protectora, suministro de 5 unidades, KERN YBA-A18S05,
- **3** Soporte para elevar el indicador, altura del soporte aprox. 1040 mm, KERN BFS-A07, - - - ,
- Par de placas base para fijación de la báscula en el suelo, para modelos con plato del tamaño
  - A - C** KERN BFS-A06N.
  - D** KERN BFS-A10, €
- **2** Rampa de acceso, acero, lacado, para modelos con plato del tamaño
  - A** 1000×740×90 mm, KERN BFS-A01N, €
  - B** 1250×740×90 mm, KERN BFS-A02N, €
  - C** 1500×740×90 mm, KERN BFS-A09N, €
  - D** 1500×750×120 mm, KERN BFS-A11, €
- **4** Marco foso estable, acero, lacado, para modelos con plato del tamaño
  - A** 1090×1090×90 mm, KERN BFS-A03N, €
  - B** 1590×1340×90 mm, KERN BFS-A04N, €
  - C** 1590×1590×90 mm, KERN BFS-A08N, €

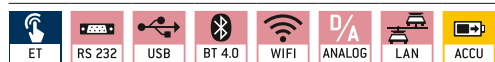


- Uso con acumulador interno, tiempo de funcionamiento sin retroiluminación, aprox. 22 h, tiempo de carga aprox. 8 h, KERN YKR-01, € 35,-
- Adaptador de interfaz de RS-232, KERN KUP-01, € 60,-
- Adaptador de interfaz de USB, KERN KUP-03, -
- Adaptador de interfaz de Ethernet, KERN KUP-04, -
- Adaptador de interfaz de WiFi, KERN KUP-05, -
- Adaptador de interfaz de Bluetooth, KERN KUP-06, -
- Módulo analógico, KERN KUP-08, -
- Caja de extensión para conectar hasta tres interfaces en paralelo, KERN KUP-13, € 75,-
- Módulo de memoria (memoria interna fiscal), KERN YMM-04, €
- Lámpara de señal como apoyo óptico de pesajes con rango de tolerancia, KERN CFS-A03, €
- Más detalles, Impresoras correspondientes y muchos otros accesorios véase en *Accesorios*

ESTÁNDAR



OPCIÓN



FÁBRICA



Modelo	Campo de pesaje [Max] kg	Lectura = valor de homologación [d] = [e] kg	Carga mín. [Min] kg	Longitud del cable del indicador aprox. m	Peso-neto aprox. kg	Plato de pesaje
<b>KERN</b>						
<b>BFC 600K-1SM</b>	600	0,2	4	5	105	<b>A</b>
<b>BFC 600K-1M</b>	600	0,2	4	5	140	<b>B</b>
<b>BFC 1.5T-4SM</b>	1500	0,5	10	5	105	<b>A</b>
<b>BFC 1.5T-4M</b>	1500	0,5	10	5	140	<b>B</b>
<b>BFC 3T-3M</b>	3000	1	20	5	140	<b>B</b>
<b>BFC 3T-3LM</b>	3000	1	20	5	155	<b>C</b>
<b>BFC 6T-3M</b>	6000	2	40	5	230	<b>D</b>

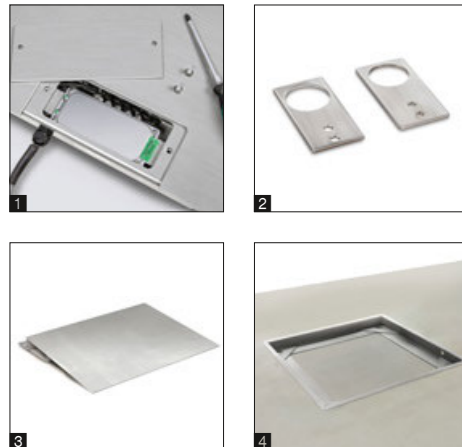
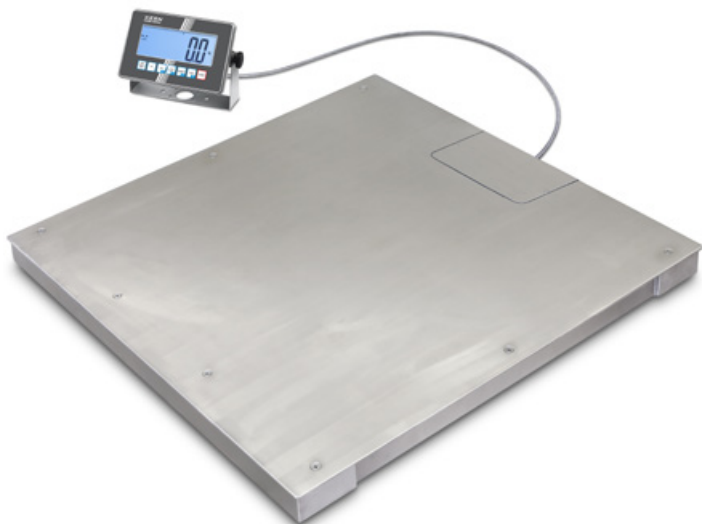
! Envío mediante empresa de transporte. Pregúntese sobre dimensiones, peso bruto y gastos de envío

Opciones	
Homologación	Cert. de calibración DAkkS
<b>M</b>	<b>DAkkS</b>
KERN	KERN
965-230	963-130
965-230	963-130
965-230	963-130
965-230	963-130
965-232	963-132
965-232	963-132
965-232	963-132

Para las aplicaciones sujetas a homologación (evaluación de la conformidad según NAWI 2014/31/UE), solicite también al mismo tiempo la homologación inicial.

No se puede realizar la homologación con posterioridad. Homologación en fábrica, necesitamos lugar de instalación con código postal.

Nota: En caso de las balanzas homologadas se debe fijar el puente de pesaje en el suelo. Alternativamente se pueden usar rampa de acceso, para de placas base o un marco para foso



## Balanza de suelo con plato de pesaje atornillado (IP67) e indicador de acero inoxidable (IP68), opcionalmente con homologación

### Características

- Estándar industrial resistente, idónea para uso en entornos industriales extremos
- 1** Plato de pesaje atornillado desde arriba con tornillos de acero inoxidable; ello permite que pueda retirarse fácilmente; es higiénico y fácil de limpiar
- Puente de pesaje: acero inoxidable, extremadamente rígido a la flexión gracias al grosor del material, 4 células de pesaje de acero inoxidable soldadas herméticamente, protección contra polvo y salpicadura IP68
- Cómodo nivelado de la báscula así como acceso a la Junction-Box desde arriba
- Indicador: acero inoxidable, IP68 contra polvo y salpicadura de agua IP68, véase KERN KXC-TM
- IoT-Line: balanza conectable en red con una cómoda filosofía de manejo
- Intercambio de datos y comandos de control opcional con hasta cuatro interfaces en función de

las necesidades individuales: dos interfaces con cable y dos inalámbricas, véase KERN KXC-TM

- Memoria fiscal opcional, para el archivo digital de los resultados de pesaje. Esto significa que los resultados de las pesadas legales también pueden analizarse electrónicamente y procesarse posteriormente
- De serie: Soporte para montar el indicador en la pared

### Datos técnicos

- Pantalla LCD retroiluminada, altura de dígitos 48 mm
- Dimensiones de la plataforma de pesaje A×P×A, acero inoxidable
  - A** 1000×1000×85 mm **B** 1500×1250×85 mm
- Dimensiones del indicador A×P×A 232×150×80 mm
- Temperatura ambiente admisible -10 °C/40 °C

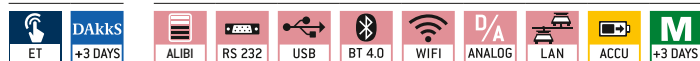
### Accesorios

- Soporte para elevar el indicador, altura del soporte aprox. 1040 mm, KERN BFS-A07, € 170,-
- 2** Par de placas base para fijación de la báscula en el suelo, KERN BFN-A03,
- 3** Rampa de acceso, Acero inoxidable, para modelos con plato del tamaño
  - A** 1000×740×90 mm, KERN BFN-/
  - B** 1250×760×85 mm, KERN BFN-/
- 4** Marco foso estable, Acero inoxidable, para modelos con plato del tamaño
  - A** 1090×1090×90 mm, KERN BFN-A06,
  - B** 1590×1340×90 mm, KERN BFN-A02,
- Uso con acumulador interno, tiempo de funcionamiento sin retroiluminación, aprox. 22 h, tiempo de carga aprox. 8 h, no reequipable, KERN YKR-01,
- Módulo de memoria con reloj de tiempo real (memoria interna fiscal), KERN YMM-06, €
- Interfaz de datos interna RS-232, cable de interfaz incluido, KERN KUM-01, € 120,-
- Interfaz de datos interna USB, cable de interfaz incluido, KERN KUM-03, €
- Interfaz de datos interna Ethernet, cable de interfaz incluido, KERN KUM-04,
- Interfaz de datos interna WiFi, KERN KUM-05
- Interfaz de datos interna Bluetooth, KERN KUM-06, €
- Módulo analógico, KERN KUM-08,
- Más detalles, Impresoras correspondientes y muchos otros accesorios véase en *Accesorios*

### ESTÁNDAR



### OPCIÓN FÁBRICA



Modelo	Campo de pesaje [Max] kg	Lectura = valor de homologación [d] = [e] kg	Carga mín. [Min] kg	Longitud del cable del indicador aprox. m	Peso neto aprox. kg	Plato de pesaje
<b>KERN</b>						
<b>BXC 600K-1SM</b>	600	0,2	4	5	85	<b>A</b>
<b>BXC 1.5T-4SM</b>	1500	0,5	10	5	85	<b>A</b>
<b>BXC 1.5T-4M</b>	1500	0,5	10	5	120	<b>B</b>
<b>BXC 3T-3M</b>	3000	1	20	5	150	<b>B</b>

! Envío mediante empresa de transporte. Pregúntese sobre dimensiones, peso bruto y gastos de envío

Opciones	
Homologación	Cert. de calibración DAkkS
<b>M</b>	<b>DAkkS</b>
KERN	KERN
965-230	963-130
965-230	963-130
965-230	963-130
965-232	963-132

Para las aplicaciones sujetas a homologación (evaluación de la conformidad según NAWI 2014/31/UE), solicite también al mismo tiempo la homologación inicial.

No se puede realizar la homologación con posterioridad. Homologación en fábrica, necesitamos lugar de instalación con código postal.

Nota: En caso de las balanzas homologadas se debe fijar el puente de pesaje en el suelo. Alternativamente se pueden usar rampa de acceso, para de placas base o un marco para foso



## Barras de pesaje (IP67) que pueden emplearse de varias formas para cargas hasta 6 t

### Características

- Solución flexible para materiales de pesaje grandes, voluminosos o largos, gracias a las barras de pesaje libremente posicionables y a un cable de conexión de 5 m (l) de largo entre las barras
- Gracias al uso con acumulador (opcional), estructura compacta y reducido peso propio, adecuada para su empleo en diversas ubicaciones
- Barras de pesaje: acero lacado, 4 células de pesaje de aluminio recubiertas de silicona, protección contra polvo y salpicadura IP67
- **1** Asa estable para el transporte de las barras de pesaje
- **1** KERN UFA-L: Una rueda y un asa por cada barra de pesaje para transportar, véase foto grande
- Indicador: detalles véase KERN KFB-TM
- Pie de mesa incl. soporte de pared para indicación, de serie
- Suma de valores de peso y partes de contejo
- Capota protectora incluida en el suministro

- KERN UFA-S: Modelo con barras de pesaje más cortas, ideal para el pesaje de materiales compactos o animales en transportines.
- Nuestras balanzas de suelo se suministran en una sólida caja de madera. De esa forma se protegen los elementos técnicos de pesaje de alta calidad de las influencias ambientales y de cómo pueda afectarles el recorrido del transporte

### Datos técnicos

- Pantalla LCD retroiluminada, altura de dígitos 52 mm
- Dimensiones del indicador A×P×A 250×160×65 mm
- Longitud del cable del indicador aprox. 5 m
- Cable de conexión aprox. 5 m
- Temperatura ambiente admisible -10 °C/40 °C

### Accesorios

- Capota protectora sobre el indicador, volumen de suministro 5 unidades, KERN KFB-A02S05, € 52,-

- **2** Soporte para elevar el indicador, altura del soporte aprox. 1040 mm, KERN BFS-A07
- Uso con acumulador interno, tiempo de funcionamiento hasta 35 h sin retroiluminación, tiempo de carga aprox. 10 h, KERN KFB-A01, †
- Interfaz de datos Bluetooth para la transmisión de datos inalámbrica al ordenador o a una tablet, no reequipable. Al instalar la interfaz de datos Bluetooth, la interfaz de datos RS-232 ya no puede utilizarse, KERN KFB-A03, - - - ,
- Módulo analógico, no reequipable, no se puede combinar con lámpara de señal o acumulador 0-10 V: KERN KFB-A04, 4-20 mA: KERN KFB-A0
- **3** Lámpara de señal como apoyo óptico de pesajes con rango de tolerancia, no se puede combinar con el módulo analógico, KERN CFS-A03, †
- **4** Indicador de gran tamaño con excelente tamaño de pantalla KERN YKD-A02, - - - ,
- Cable en forma de Y para la conexión en paralelo de dos terminales a la interfaz de datos RS-232 de la balanza, p.ej. lámpara de señal y impresora, KERN CFS-A04,
- Cable con longitud especial 15 m, entre pantalla y plataforma, no reequipable en modelos homologados, KERN BFB-A03,
- Más detalles, Impresoras correspondientes y muchos otros accesorios véase en *Accesorios*

! Envío mediante empresa de transporte. Pregúntese sobre dimensiones, peso bruto y gastos de envío

#### ESTÁNDAR



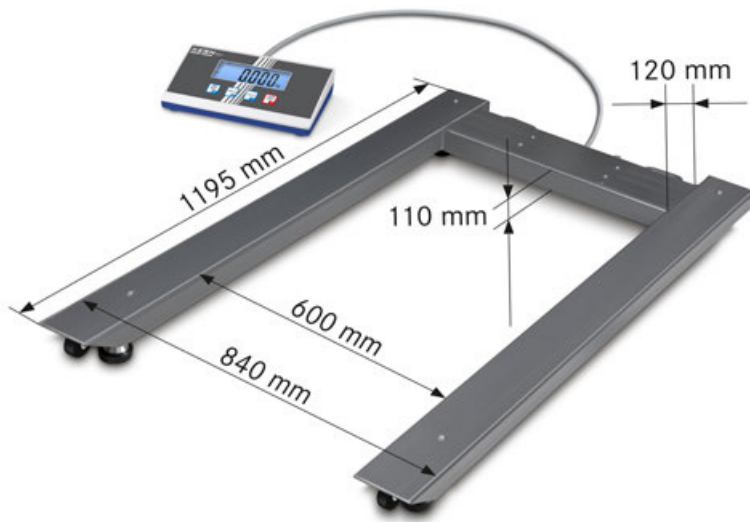
#### OPCIÓN



#### FÁBRICA



Modelo	Campo de pesaje [Max] kg	Lectura [d] kg	Dimensiones Barras de pesaje A×P×A mm	Peso neto aprox. kg	Opciones
					Cert. de calibración DAKKS
KERN					DAKKS
UFA 600K-1S	600	0,2	870×120×84	36	KERN
UFA 1.5T0.5	1500	0,5	1270×170×85	40	963-130
UFA 3T1	3000	1	1270×170×85	38	963-130
UFA 3T-3L	3000	1	2000×120×90	60	963-132
UFA 6T-3	6000	2	1200×160×115	90	963-132
UFA 6T-3L	6000	2	2000×160×115	130	963-132



## Balanza para palés con suspensión de carga en acero (IP67) y la mejor relación calidad-precio

### Características

- Gracias al funcionamiento mediante batería, estructura compacta y reducido peso propio, adecuada para su empleo en diversas ubicaciones
- Suspensión de la carga: acero con revestimiento en polvo, 4 células de pesaje de aluminio recubiertas de silicona, protección contra polvo y salpicadura IP67
- **1** La balanza puede transportarse y guardarse cómodamente en poco espacio gracias a sus ruedas industriales especialmente estables y a su agarradera
- Capota protectora incluida en el suministro
- **2** Nuestras balanzas de suelo se suministran en una sólida caja de madera. De esa forma se protegen los elementos técnicos de pesaje de alta calidad de las influencias ambientales y de cómo pueda afectarles el recorrido del transporte

### Datos técnicos

- Pantalla LCD grande, altura de dígitos 25 mm
- Dimensiones del indicador A×P×A 235×114×51 mm
- Longitud del cable del indicador aprox. 5 m
- Puede utilizarse con pilas, 4×1.5 V AA no incluidas en el suministro, tiempo de funcionamiento hasta 60 h
- Peso neto aprox. 55 kg
- Temperatura ambiente admisible -10 °C/40 °C

### Accesorios

- Capota protectora sobre el indicador, volumen de suministro 5 unidades, KERN EOB-A04BS05, **€ 44,-**
- Soporte para elevar el indicador, altura del soporte aprox. 1000 mm, KERN EOB-A02B, **€ 112,-**

11

! Envío mediante empresa de transporte. Pregúntese sobre dimensiones, peso bruto y gastos de envío

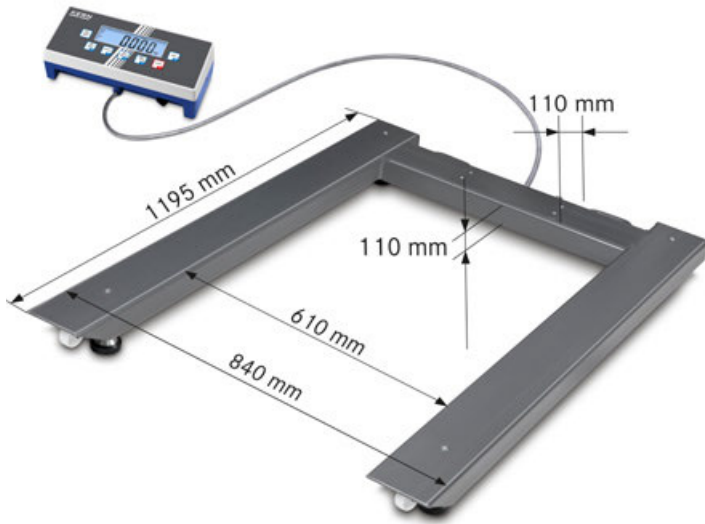
#### ESTÁNDAR



#### OPCIÓN



Modelo	Campo de pesaje	Lectura	Opciones	
			Cert. de calibración DAkKS	DAkKS
KERN	[Max] kg	[d] kg	KERN	
UIB 600K-1	600	0,2	963-130	
UIB 1.5T-4	1500	0,5	963-130	
UIB 3T-3	3000	1	963-132	



## Balanza para palés multirango y alta resolución con numerosas interfaces de datos, opcionalmente con homologación

### Características

- Ideal cuando hay que pesar grandes cargas máximas, pero sin renunciar tampoco a una alta resolución en el rango inferior de carga. De este modo se pueden sustituir dos balanzas por una sola
- Gran movilidad gracias al uso con acumulador (opcional)
- Indicador: Protección contra el polvo y el agua IP65
- Suspensión de la carga: acero con revestimiento en polvo, 4 células de pesaje, acero de aleación recubierto de silicona, protección contra polvo y salpicadura IP67

- La balanza puede transportarse y guardarse cómodamente en poco espacio gracias a sus ruedas industriales especialmente estables y a su agarradera
- Suma de valores de peso y partes de contaje
- KERN Communication Protocol (KCP, protocolo de comunicación de KERN): El protocolo KCP permite la consulta y control remoto de la balanza a través de un dispositivo de control externo o un ordenador
- Gracias a interfaces como RS-232 o USB, WiFi, Bluetooth, Ethernet (opcional), puede conectarse fácilmente la balanza a redes existentes, facilitando el intercambio de datos entre la balanza y el ordenador o la impresora
- Capota protectora incluida en el suministro

### Datos técnicos

- Pantalla LCD grande, altura de dígitos 25 mm
- Dimensiones del indicador  
A×P×A 268×115×80 mm
- Temperatura ambiente admisible -10 °C/40 °C

### Accesorios

- Capota protectora, suministro de 5 unidades, KERN EOC-A01S05,
- Soporte para elevar el indicador, altura del soporte aprox. 1040 mm, KERN BFS-A07,
- Uso con acumulador interno, tiempo de funcionamiento hasta 43 h sin retroiluminación, tiempo de carga aprox. 3 h, KERN KFB-A01, -
- Interfaz de datos USB, para transferir los datos de pesaje al ordenador, la impresora etc., no reequipable, KERN KIB-A03,
- Interfaz de datos Bluetooth para la transmisión de datos inalámbrica al ordenador o a una tablet, no reequipable, KERN KIB-A04,
- Interfaz WiFi para la conexión inalámbrica en redes y aparatos compatibles con WiFi, como tabletas, ordenadores portátiles o teléfonos inteligentes (smartphones), transferencia continua de datos, no reequipable, KERN KIB-A10,
- Interfaz de datos Ethernet, para la conexión a una red Ethernet basada en IP, transferencia continua de datos, no reequipable, KERN KIB-A02, €
- Lámpara de señal, incluyendo interfaz, como apoyo óptico de pesajes con rango de tolerancia, no reequipable, KERN KIB-A06, € 470,-
- Memoria fiscal, incluye interfaz USB para exportar resultados de pesaje a soportes de datos externos como, p. ej., lapices USB, discos duros, etc., no reequipable, KERN KIB-A01, € 175,-
- Conector de homologación, permite, en el caso de balanzas verificadas, desconectarse del indicador y la plataforma sin interrumpir la verificación, por ejemplo, para la instalación posterior de la balanza en una mesa de embalaje y envío, un marco para foso etc. Al comprar la balanza deberá encargarlo también, KERN KIB-A12, €

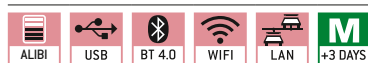
### ESTÁNDAR



### OPCIÓN



### FÁBRICA



### Modelo

Modelo	Campo de pesaje [Max] kg	Lectura = valor de homologación [d] = [e] kg	Carga mín. [Min] kg	Longitud del cable del indicador aprox. m	Peso neto aprox. kg
<b>KERN</b>					
<b>UID 600K-1M</b>	600	0,2	4	5	44
<b>UID 1500K-1M</b>	1500	0,5	10	5	44
<b>UID 3000K-0M</b>	3000	1	20	5	44

Balanza multirango, a medida que aumenta la carga, cambia automáticamente al rango de pesaje mayor siguiente [Max] y de lectura [d] y luego vuelve al rango bajo después de la descarga completa de la balanza

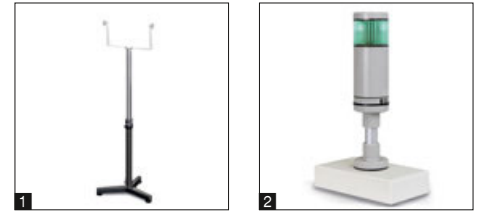
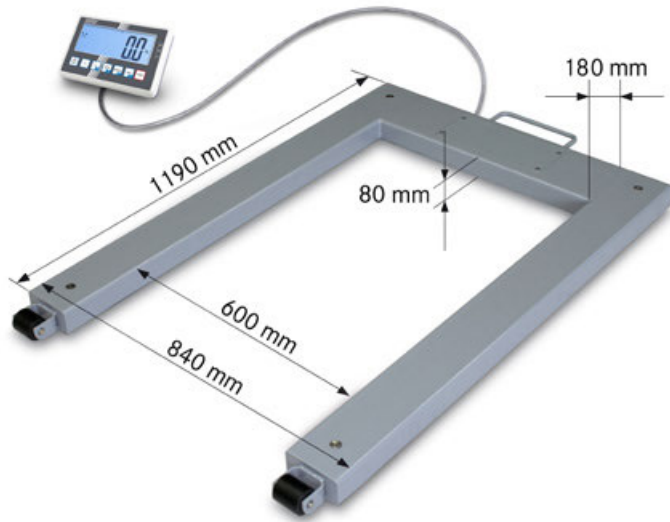
<b>UID 600K-1DM</b>	300   600	0,1   0,2	2   4	5	44
<b>UID 1500K-1DM</b>	600   1500	0,2   0,5	4   10	5	44
<b>UID 3000K-0DM</b>	1500   3000	0,5   1	10   20	5	44

Para las aplicaciones sujetas a homologación (evaluación de la conformidad según NAWI 2014/31/UE), solicite también al mismo tiempo la homologación.

No se puede realizar la homologación con posterioridad. Homologación en fábrica, necesitamos lugar de instalación con código postal.

**1** Sólo se puede instalar y utilizar una interfaz opcional  
! Envío mediante empresa de transporte.  
Pregúntele sobre dimensiones, peso bruto y gastos de envío

Opciones	
Homologación	Cert. de calibración DAkkS
<b>M</b>	<b>DAkkS</b>
<b>KERN</b>	<b>KERN</b>
965-230	963-130
965-230	963-130
965-232	963-132



## Balanza para palés con suspensión de carga en acero (IP67), opcionalmente con homologación

### Características

- Gracias al uso con acumulador (opcional), estructura compacta y reducido peso propio, adecuada para su empleo en diversas ubicaciones
- Indicador: detalles véase KERN KFC-TM
- IoT-Line: balanza conectable en red con una cómoda filosofía de manejo, véase KERN KFC-TM
- Trae de serie un reloj de tiempo real: Permite registrar los resultados de pesaje con una indicación de tiempo precisa. Incluso si se interrumpe la alimentación eléctrica, la balanza puede seguir funcionando con el tiempo correcto
- Suspensión de la carga: acero con revestimiento en polvo, 4 células de pesaje, acero de aleación recubierto de silicona, protección contra polvo y salpicadura IP67, Báscula suministrable como componente sin aparato indicador, detalles véase KERN KFU-V20

- 2 ruedas para facilitar el transporte de la balanza
- Pesaje con rango de tolerancia (check-weighing): Una señal óptica y acústica facilita un control rápido de la mercancía en palés
- Suma de valores de peso y partes de contaje
- Capota protectora incluida en el suministro

### Datos técnicos

- Pantalla LCD retroiluminada, altura de dígitos 48 mm
- Dimensiones del indicador A×P×A 220×145×65 mm
- Longitud del cable del indicador aprox. 5 m
- Temperatura ambiente admisible -10 °C/40 °C

### Accesorios

- Capota protectora, suministro de 5 unidades, KERN YBA-A18S05, €
- 1 Soporte para elevar el indicador, altura del soporte aprox. 1040 mm, KERN BFS-A07, € 170,-
- Uso con acumulador interno, tiempo de funcionamiento hasta 22 h sin retroiluminación, tiempo de carga aprox. 8 h, KERN YKR-01
- Adaptador de interfaz de RS-232, KERN KUP-01,
- Adaptador de interfaz de USB, KERN KUP-03
- Adaptador de interfaz de Ethernet, KERN KUP-04,
- Adaptador de interfaz de WiFi, KERN KUP-05,
- Adaptador de interfaz de Bluetooth, KERN KUP-06
- Módulo analógico, KERN KUP-08,
- Caja de extensión para conectar hasta tres interfaces en paralelo, KERN KUP-13
- Módulo de memoria (memoria interna fiscal), KERN YMM-04,
- 2 Lámpara de extensión como apoyo óptico de pesajes con rango de tolerancia, KERN CFS-A03,
- Más detalles, Impresoras correspondientes y muchos otros accesorios véase en *Accesorios*

### ESTÁNDAR



### OPCIÓN

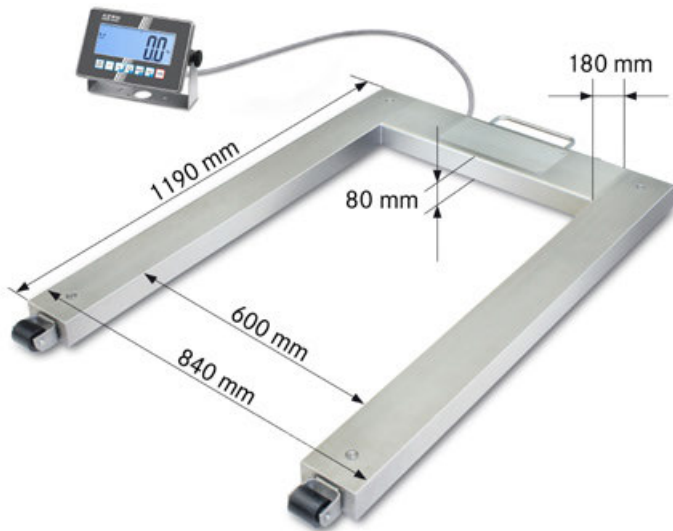


Modelo	Campo de pesaje	Lectura = valor de homologación	Carga mín.	Peso neto aprox.
	[Max] kg	[d] = [e] kg	[Min] kg	kg
<b>KERN</b>				
<b>UFC 600K-1M</b>	600	0,2	4	55
<b>UFC 1.5T-4M</b>	1500	0,5	10	55

! Envío mediante empresa de transporte. Pregúntele sobre dimensiones, peso bruto y gastos de envío

Opciones	
Homologación	Cert. de calibración DAkkS
KERN	KERN
965-230	963-130
965-230	963-130

Para las aplicaciones sujetas a homologación (evaluación de la conformidad según NAWI 2014/31/UE), solicite también al mismo tiempo la homologación inicial. No se puede realizar la homologación con posterioridad. Homologación en fábrica, necesitamos lugar de instalación con código postal.



## Balanza para palés con suspensión de carga en acero inoxidable (IP67) y indicador de acero inoxidable (IP68), opcionalmente con homologación

### Características

- Gracias al uso con acumulador, estructura compacta y reducido peso propio, adecuada para su empleo en diversas ubicaciones
- Suspensión de la carga: acero inoxidable, véase KERN KFU-V30
- 4 células de carga de acero aleado recubierto de silicona, protección contra polvo y salpicadura IP67
- Adecuada para los estrictos requisitos higiénicos de la industria alimenticia
- Le apoya en su sistema de calidad conforme al APPCC
- Indicador: acero inoxidable, IP68 contra polvo y salpicadura de agua IP68, véase KERN KXC-TM
- IoT-Line: balanza conectable en red con una cómoda filosofía de manejo
- Intercambio de datos y comandos de control opcional con hasta cuatro interfaces en función de las necesidades individuales: dos interfaces con cable y dos inalámbricas, véase KERN KXC-TM

- Memoria fiscal opcional, para el archivo digital de los resultados de pesaje. Esto significa que los resultados de las pesadas legales también pueden analizarse electrónicamente y procesarse posteriormente
- De serie: Soporte para montar el indicador en la pared
- La balanza puede transportarse y guardarse cómodamente en poco espacio gracias a sus ruedas industriales especialmente estables y a su agarradera
- Función Hold: mediante pulsación de tecla se crea un valor medio estable en caso de condiciones ambientales irregulares o pesaje de animales
- Pesaje con rango de tolerancia (checkweighing): Una señal óptica y acústica facilita el proceso de racionar, dosificar o clasificar
- Suma de valores de peso

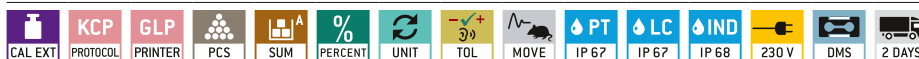
### Datos técnicos

- Pantalla LCD retroiluminada, altura de dígitos 48 mm
- Dimensiones del indicador A×P×A 232×150×80 mm
- Temperatura ambiente admisible -10 °C/40 °C

### Accesorios

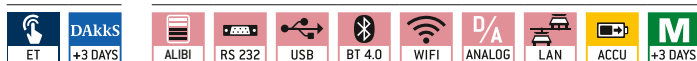
- **1** Soporte para elevar el indicador, altura del soporte aprox. 1040 mm, KERN BFS-A07, € 170,-
- Uso con acumulador interno, tiempo de funcionamiento sin retroiluminación, aprox. 22 h, tiempo de carga aprox. 8 h, KERN YKR-01
- Módulo de memoria con reloj de tiempo real (memoria interna fiscal), KERN YMM-06, € 160,-
- Interfaz de datos interna RS-232, cable de interfaz incluido, KERN KUM-01, €
- Interfaz de datos interna USB, cable de interfaz incluido, KERN KUM-03, €
- Interfaz de datos interna Ethernet, cable de interfaz incluido, KERN KUM-04,
- Interfaz de datos interna WiFi, KERN KUM-05
- Interfaz de datos interna Bluetooth, KERN KUM-06,
- Módulo analógico, KERN KUM-08,
- Más detalles, Impresoras correspondientes y muchos otros accesorios véase en *Accesorios*

### ESTÁNDAR



### YMM-06

### OPCIÓN FÁBRICA



Modelo	Campo de pesaje [Max]	Lectura = valor de homologación [d] = [e]	Carga mín. [Min]	Longitud del cable del indicador aprox.	Peso neto aprox.
<b>KERN</b>	kg	kg	kg	m	kg
<b>UXC 600K-1M</b>	600	0,2	4	5	55
<b>UXC 1.5T-4M</b>	1500	0,5	10	5	50

! Envío mediante empresa de transporte. Pregúntese sobre dimensiones, peso bruto y gastos de envío

Opciones	
Homologación	Cert. de calibración DAkkS
<b>M</b>	<b>DAkkS</b>
KERN	KERN
965-230	963-130
965-230	963-130

Para las aplicaciones sujetas a homologación (evaluación de la conformidad según NAWI 2014/31/UE), solicite también al mismo tiempo la homologación inicial. No se puede realizar la homologación con posterioridad. Homologación en fábrica, necesitamos lugar de instalación con código postal.



## Balanza de tránsito compacta y robusta – con una movilidad especial gracias a la agarradera, con ruedas y de ligera construcción

### Características

- Las balanzas de tránsito permiten pesar con precisión las mercancías durante el proceso de producción, sin tener que cargarlas y descargarlas. De este modo, la operación de pesar se puede integrar en el flujo de trabajo sin que se produzcan pérdidas de tiempo apreciables. Ideal para el pesaje rápido de, por ejemplo carro metálico para cajas, carro con diferentes niveles, carrocontenedor, carro para revistas, carro de transporte, transportador de palés, contenedor sobre ruedas, cubos de basura etc
- La escasa altura de la plataforma, así como su rampa de acceso integrada en ambos laterales, facilita el acceso
- Báscula puente: acero, con revestimiento en polvo, 4 células de pesaje de aluminio recubiertas de silicona, protección contra polvo y salpicaduras de aguas IP67

- 1 Nivel de burbuja para nivelar la balanza exactamente, de serie
- 2 La balanza puede transportarse y guardarse cómodamente en poco espacio gracias a sus ruedas industriales especialmente estables y a su agarradera
- Soporte para montar el indicador a la pared, solo para modelos sin soporte
- Capota protectora incluida en el suministro
- 3 Nuestras balanzas de suelo se suministran en una sólida caja de madera. De esa forma se protegen los elementos técnicos de pesaje de alta calidad de las influencias ambientales y de cómo pueda afectarles el recorrido del transporte

### Datos técnicos

- Pantalla LCD grande, altura de dígitos 25 mm
- Altura reducida a: 40 mm
- Dimensiones superficie de pesaje, acero, lacado A×P 800×800 mm (sin rampas)
- Dimensiones totales A×P×A 1000×1000×80 mm
- Dimensiones del indicador A×P×A 235×114×51 mm
- Longitud del cable del indicador aprox. 5 m
- Puede utilizarse con pilas, 4×1.5 V AA no incluidas en el suministro, tiempo de funcionamiento hasta 60 h
- Temperatura ambiente admisible -10 °C/40 °C

### Accesorios

- Capota protectora sobre el indicador, volumen de suministro 5 unidades, KERN EOB-A04BS05, € 44,-
- Par de placas base para fijación de la báscula en el suelo, KERN BIC-A07, € 44,-

ESTÁNDAR



OPCIÓN



Modelo	Campo de pesaje [Max] kg	Lectura [d] kg	Peso neto aprox. kg	Opciones
				Cert. de calibración DAkks
KERN				DAkks
NIB 300K-1	300	0,1	40	KERN 963-129
NIB 600K-2	600	0,2	40	963-130



## Balanza de tránsito (IP67) conectable, opcionalmente con homologación

### Características

- Balanza de tránsito para el pesaje rápido de, por ejemplo carro metálico para cajas, carro con diferentes niveles, transportador de palés, contenedor sobre ruedas, cubos de basura etc
- Puente de pesaje: de chapa de acero estriada, 4 células de pesaje de acero recubiertas de silicona, protección contra polvo y salpicadura IP67
- Indicador: detalles véase KERN KFC-TM
- IoT-Line: balanza conectable en red con una cómoda filosofía de manejo, véase KERN KFC-TM
- Trae de serie un reloj de tiempo real: Permite registrar los resultados de pesaje con una indicación de tiempo precisa. Incluso si se interrumpe la alimentación eléctrica, la balanza puede seguir funcionando con el tiempo correcto
- Capota protectora incluida en el suministro

### Datos técnicos

- Pantalla LCD retroiluminada, altura de dígitos 48 mm
- Dimensiones superficie de pesaje, acero con revestimiento en polvo
  - A** A×P 1000×1000 mm (sin rampas)
  - B** A×P 1200×1200 mm (sin rampas)
- Dimensiones totales A×P×A
  - A** 1600×1220×95 mm
  - B** 1800×1420×95 mm
- Altura reducida a: 80 mm
- Dimensiones del indicador A×P×A 220×145×65 mm
- Longitud del cable del indicador aprox. 5 m
- Temperatura ambiente admisible -10 °C/40 °C

### Accesorios

- Capota protectora, suministro de 5 unidades, KERN YBA-A18S05,
- Soporte para elevar el indicador, altura del soporte aprox. 1040 mm, KERN BFS-A07,
- Uso con acumulador interno, tiempo de funcionamiento sin retroiluminación, aprox. 22 h tiempo de carga aprox. 8 h, KERN YKR-01,
- Par de placas base para fijación de la báscula en el suelo, KERN BFS-A06N,
- Adaptador de interfaz de RS-232, KERN KUP-01, €
- Adaptador de interfaz de USB, KERN KUP-03, €
- Adaptador de interfaz de Ethernet, KERN KUP-04, €
- Adaptador de interfaz de WiFi, KERN KUP-05
- Adaptador de interfaz de Bluetooth, KERN KUP-06, € 99,-
- Módulo analógico, KERN KUP-08, €
- Caja de extensión para conectar hasta tres interfaces en paralelo, KERN KUP-13, € 75,-
- Módulo de memoria (memoria interna fiscal), KERN YMM-04,
- Lámpara de señal como apoyo óptico de pesajes con rango de tolerancia, KERN CFS-A03, €
- Más detalles, Impresoras correspondientes y muchos otros accesorios véase en *Accesorios*

#### ESTÁNDAR



#### OPCIÓN



#### FÁBRICA

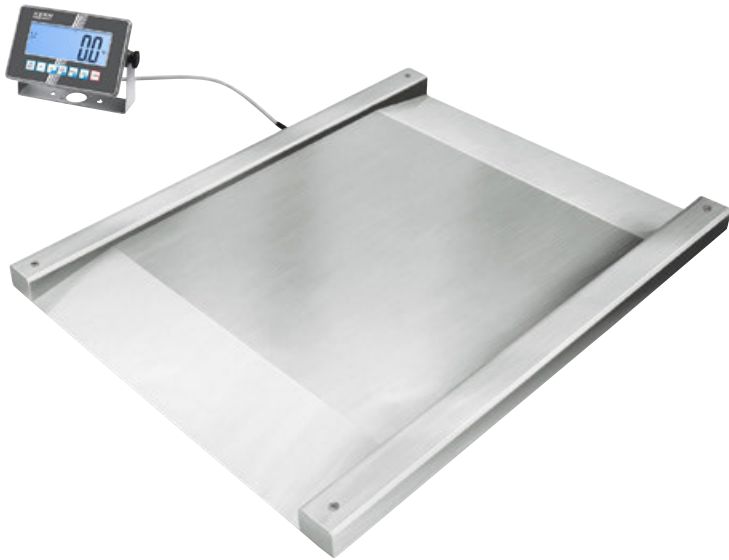
Modelo	Campo de pesaje [Max] kg	Lectura = valor de homologación [d] = [e] kg	Carga mín. [Min] kg	Peso neto aprox. m	Plato de pesaje
<b>KERN</b>					
<b>NFC 600K-1M</b>	600	0,2	4	140	<b>A</b>
<b>NFC 600K-1LM</b>	600	0,2	4	165	<b>B</b>
<b>NFC 1.5T-4M</b>	1500	0,5	10	140	<b>A</b>
<b>NFC 1.5T-4LM</b>	1500	0,5	10	155	<b>B</b>

! Envío mediante empresa de transporte. Pregúnte sobre dimensiones, peso bruto y gastos de envío

Opciones	
Homologación	Cert. de calibración DAkKS
<b>M</b>	<b>DAkKS</b>
KERN	KERN
965-230	963-130
965-230	963-130
965-230	963-130
965-230	963-130

Para las aplicaciones sujetas a homologación (evaluación de la conformidad según NAWI 2014/31/UE), solicite también al mismo tiempo la homologación inicial. No se puede realizar la homologación con posterioridad. Homologación en fábrica, necesitamos lugar de instalación con código postal.

Nota: En caso de las balanzas homologadas se debe fijar el puente de pesaje en el suelo. Alternativamente se pueden usar rampa de acceso, para de placas base o un marco para foso



## Balanza de tránsito de acero inoxidable (IP67) y indicador inoxidable (IP68), opcionalmente con homologación

### Características

- Robusta balanza de tránsito de acero inoxidable para el pesaje rápido de, p. ej., carros de lavandería, carros de contenedores, contenedores sobre ruedas, etc.
- Adecuada para los estrictos requisitos higiénicos de la industria alimenticia, de la farmacéutica y la química
- Le apoya en su sistema de calidad conforme al APPCC
- Puente de pesaje: acero inoxidable, extremadamente rígido a la flexión gracias al grosor del material, 4 células de pesaje de acero inoxidable soldadas, protección contra polvo y salpicadura IP68
- Indicador: acero inoxidable, IP68 contra polvo y salpicadura de agua IP68, véase KERN KXC-TM
- IoT-Line: balanza conectable en red con una cómoda filosofía de manejo
- Intercambio de datos y comandos de control opcional con hasta cuatro interfaces en función de

las necesidades individuales: dos interfaces con cable y dos inalámbricas, véase KERN KXC-TM

- Memoria fiscal opcional, para el archivo digital de los resultados de pesaje. Esto significa que los resultados de las pesadas legales también pueden analizarse electrónicamente y procesarse posteriormente
- De serie: Soporte para montar el indicador en la pared

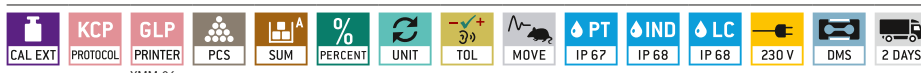
### Datos técnicos

- Pantalla LCD retroiluminada, altura de dígitos 48 mm
- Dimensiones superficie de pesaje, acero inoxidable, A×P 1000×1000 mm (sin rampas)
- Altura reducida a: 80 mm
- Dimensiones totales A×P×A 1600×1220×95 mm
- Dimensiones del indicador A×P×A 232×150×80 mm
- Temperatura ambiente admisible -10 °C/40 °C

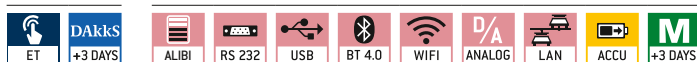
### Accesorios

- Soporte para elevar el indicador, altura del soporte aprox. 1040 mm, KERN BFS-A07, € 170,-
- Par de placas base para fijación de la báscula en el suelo, KERN BFN-A03, € 95,-
- Uso con acumulador interno, tiempo de funcionamiento sin retroiluminación, aprox. 22 h, tiempo de carga aprox. 8 h, no reequipable, KERN YKR-01, € 35,-
- Módulo de memoria con reloj de tiempo real (memoria interna fiscal), KERN YMM-06, € 160,-
- Interfaz de datos interna RS-232, cable de interfaz incluido, KERN KUM-01, € 120,-
- Interfaz de datos interna USB, cable de interfaz incluido, KERN KUM-03, € 120,-
- Interfaz de datos interna Ethernet, cable de interfaz incluido, KERN KUM-04, € 165,-
- Interfaz de datos interna WiFi, KERN KUM-05, € 95,-
- Interfaz de datos interna Bluetooth, KERN KUM-06, € 135,-
- Módulo analógico, KERN KUM-08, € 145,-
- Más detalles, Impresoras correspondientes y muchos otros accesorios véase en *Accesorios*

### ESTÁNDAR



### OPCIÓN FÁBRICA



Modelo	Campo de pesaje [Max]	Lectura = valor de homologación [d] = [e]	Carga mín. [Min]	Longitud del cable del indicador aprox.	Peso neto aprox.
KERN	kg	kg	kg	m	kg
<b>NXC 600K-1M</b>	600	0,2	4	5	105
<b>NXC 1.5T-4M</b>	1500	0,5	10	5	105

! Envío mediante empresa de transporte. Pregúnte sobre dimensiones, peso bruto y gastos de envío

Opciones	
Homologación	Cert. de calibración DAkkS
	DAkkS
KERN	KERN
965-230	963-130
965-230	963-130

Para las aplicaciones sujetas a homologación (evaluación de la conformidad según NAWI 2014/31/UE), solicite también al mismo tiempo la homologación inicial. No se puede realizar la homologación con posterioridad. Homologación en fábrica, necesitamos lugar de instalación con código postal.

Nota: En caso de las balanzas homologadas se debe fijar el puente de pesaje en el suelo. Alternativamente se pueden usar rampa de acceso, para de placas base o un marco para foso